

JELENTÉS

**a Budapest Főváros XII. kerület Hegyvidéki Önkormányzat által
fenntartott KIMBI Óvoda partner-elégedettség mérésének
eredményeiről**

2016.



Készítette: Fenyvesi Valéria

Budapest Hegyvidék, 2016. május 31.

A mérés rövid bemutatása

A mérés a szülők óvodáinkkal kapcsolatos elégedettségének feltérképezését szolgálja. A szülők véleményének megismerése segíti munkánkat, hiszen a velük való kapcsolattartás alapvető tényező az intézmények és rajtuk keresztül Önkormányzatunk életében.

A mérés célja az óvodák működésének különböző területeivel való elégedettség, illetve elégedetlenség mértékének és az igényeknek a vizsgálata. Az elégedettség kimutatásával további cél a pozitív megerősítés, a hiányosságok és igények feltárásával pedig a változások irányának, területeinek meghatározása.

A kérdőív által érintett területek:

1. Ügyintézés, tájékoztatás, problémakezelés
2. A gyermek fejlődése az óvodában
3. Óvodai tevékenység értékelése
4. Speciális szükségletek
5. Nyitvatartás és megközelíthetőség
6. Étkezés, létesítmény és eszközpark
7. Általános értékelés

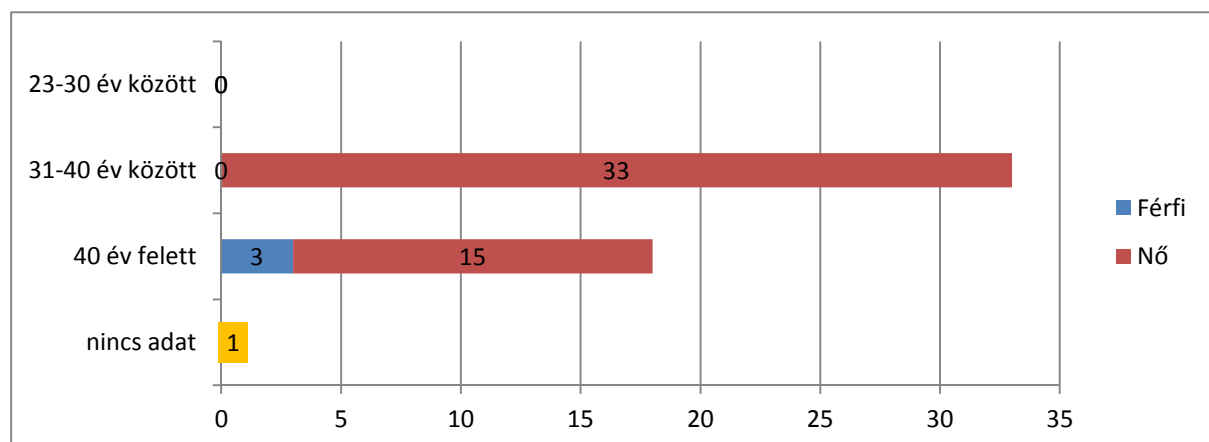
A válasz pontértéke 6 fokozatú skálán jelölhető és minden területnél szöveges értékelésre is van lehetőség.

Részletes eredmények

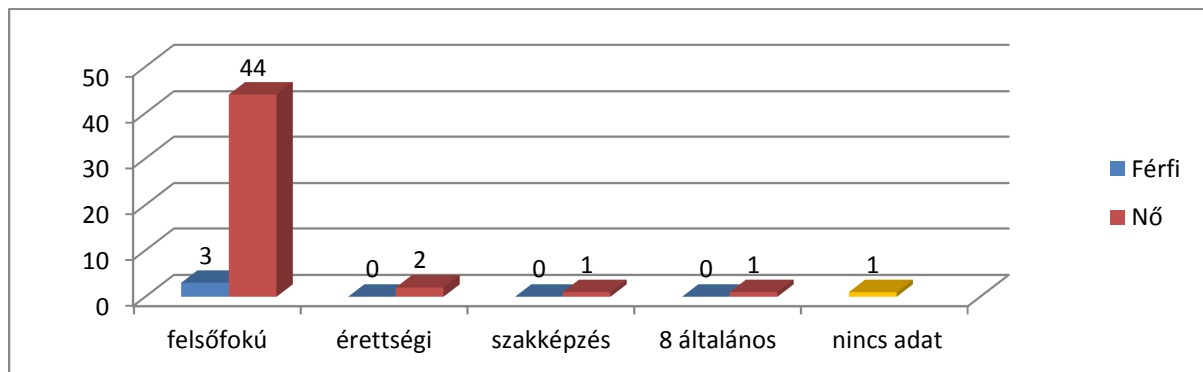
Demográfia és a válaszadók alapvető jellemzői

A KIMBI Óvodából 52 kérdőívet küldtek vissza a szülők, ami az óvoda gyermeklétszámának 32,5%-a.

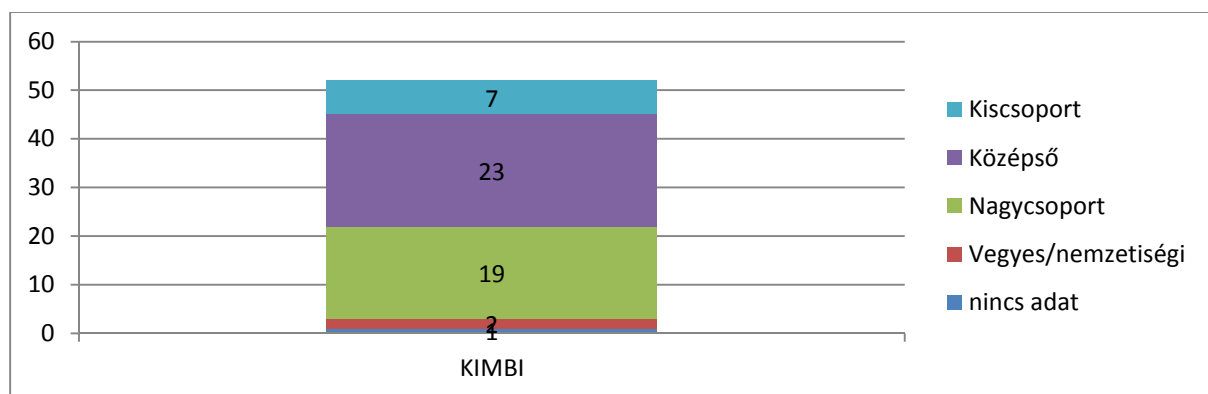
Életkor szerinti megoszlás:



A kitöltők végzettségének és nemének megoszlása:



Eloszlás gyermek korcsoportonként:



Az óvoda szolgáltatásainak értékelése

1. Ügyintézés, tájékoztatás, problémakezelés

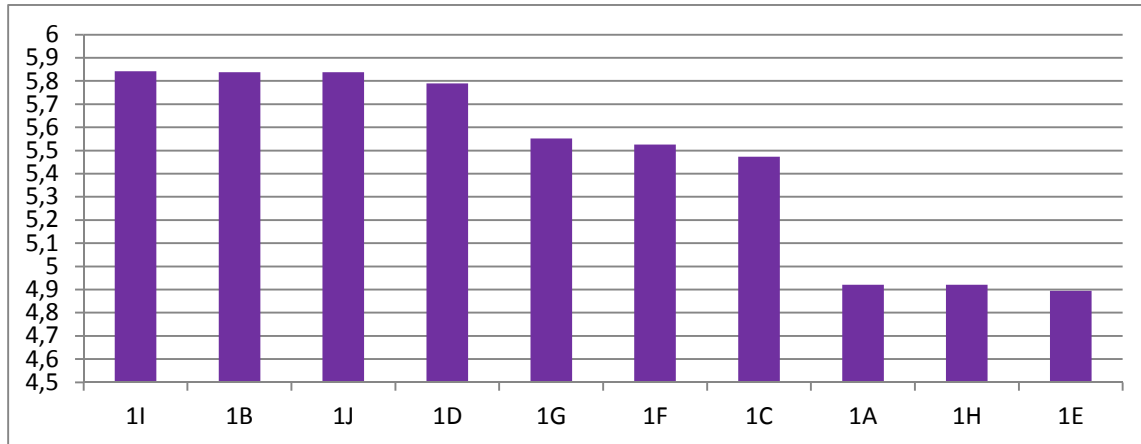
Az első terület, amit vizsgáltunk, az óvoda ügyintézése, tájékoztatása, problémakezelése, különös tekintettel a beiratkozásra és az évkedzésre, az óvoda programjairól való tájékoztatásra, a szülőkkel és a gyermekekkel való kommunikációra. Legfontosabbnak gyermekük problémahelyzetben való megsegítését tartották a szülők (97,36%), az elvárás és elégedettség közötti legnagyobb eltérést is itt mérhettük (elvárás: 97,36%, elégedettség: 82,08%). Legelégedettebbek a beiratkozás gördülékenységével voltak (89,16%).

A kérdéskör állításai:

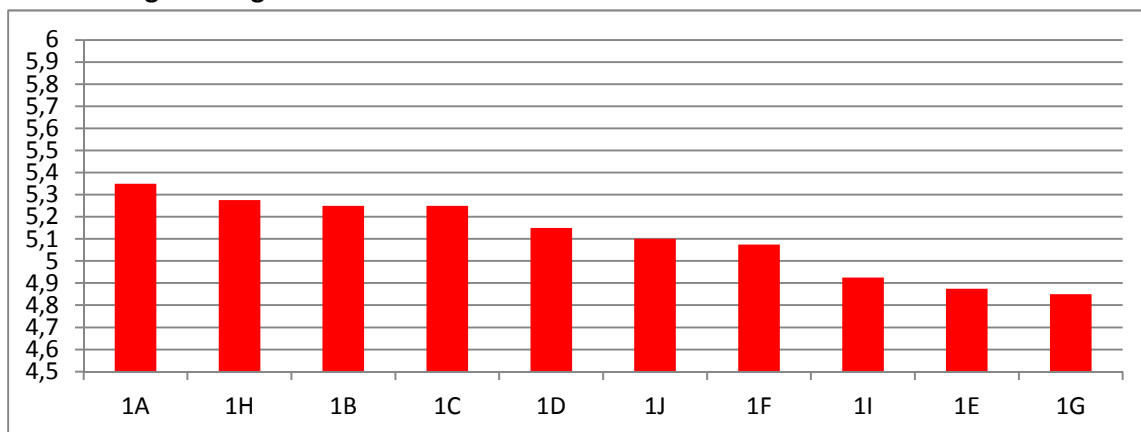
- 1A) A beiratkozás során az ügyintézés gördülékeny
- 1B) Az évkedzés során gyermekem megfelelő támogatást kap
- 1C) Az óvoda munkájáról, programjáról megfelelő tájékoztatást kapok
- 1D) Az óvodai élettel kapcsolatos kérdés, probléma esetén az óvoda munkatársai segítőkészek
- 1E) Gyermelem óvodán kívüli nevelésével kapcsolatos kérdés, probléma esetén az óvoda munkatársai segítőkészek
- 1F) Kérdés, probléma esetén az óvoda munkatársai hasznos segítséget nyújtanak
- 1G) Amikor szükséges, el tudom mondani a véleményemet, ezt meghallgatják és figyelembe veszik

- 1H) Úgy érzem, hogy szülőként megfelelő mértékben bevonnak az óvoda életébe
 1I) Amikor a gyermekem gondban van, megfelelően figyelnek rá az óvodában
 1J) Gyermekemmel megfelelően kommunikálnak az óvodában

A szülők által legfontosabbnak tartott terület az adott kérdéskörben



A szülői elégedettség az adott kérdéskörben

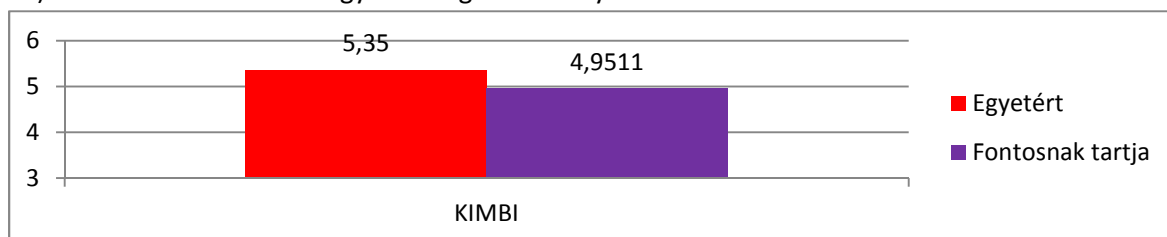


Egyéni vélemények:

„Az ügyintézés, kommunikáció és problémakezelés területén szerintem a következőket kell változtatni:”

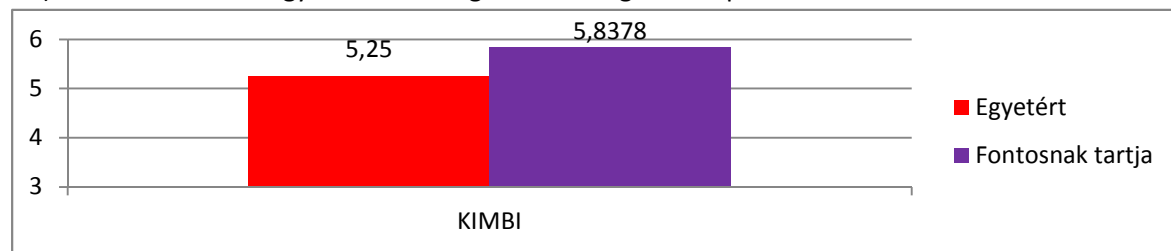
- A szülők szeretnék napi szinten tájékozódni gyermekük óvodai életéről, tevékenységeiről a pedagógustól a fogadórákon kívül is.
- Az aktuális programokat hirdesse meg az óvoda két héttel korábban.
- A nemrégiben bevezetett menzakártya rendszernek a szülők egy része nem örül.

1A) A beiratkozás során az ügyintézés gördülékeny



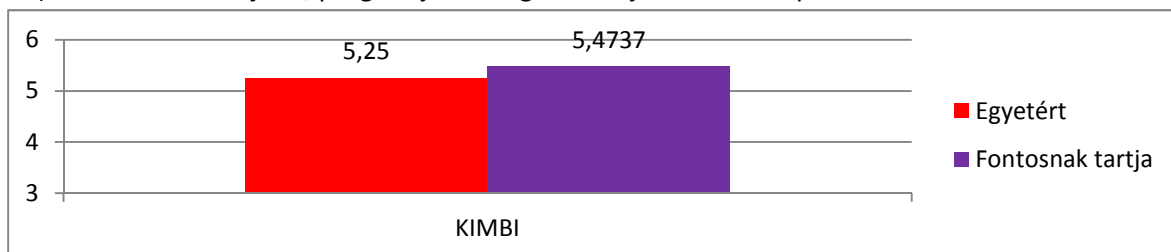
- elégedettség: 89,16%
- elvárás: 82,01%

1B) Az évkezdés során gyermekem megfelelő támogatást kap



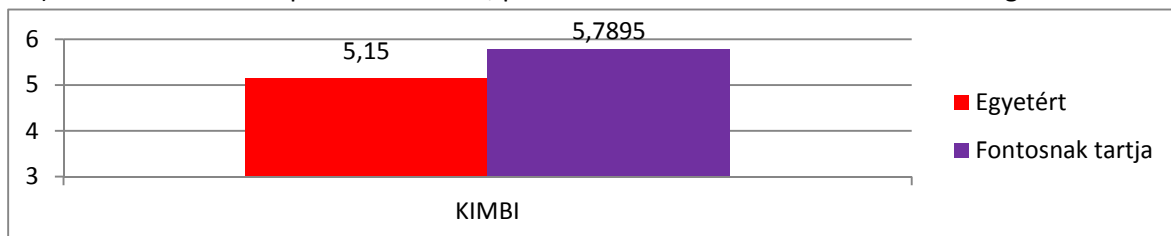
- elégedettség: 87,5%
- elvárás: 97,29%

1C) Az óvoda munkájáról, programjáról megfelelő tájékoztatást kapok



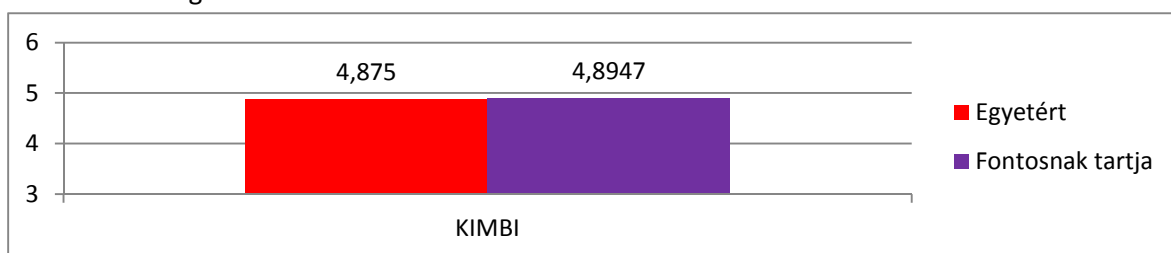
- elégedettség: 87,5%
- elvárás: 91,2%

1D) Az óvodai étellel kapcsolatos kérdés, probléma esetén az óvoda munkatársai segítőkészek



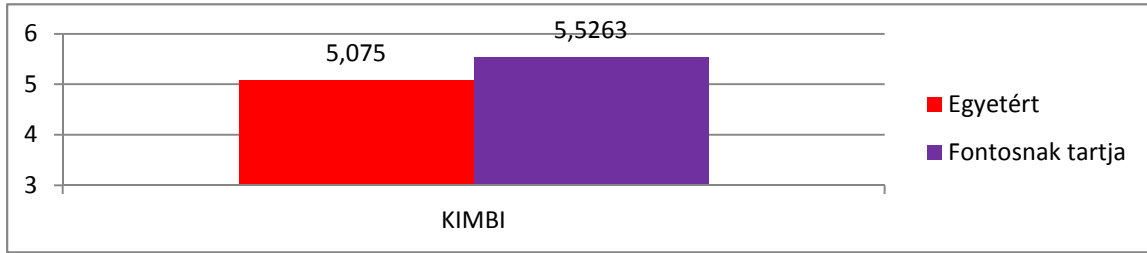
- elégedettség: 85,8%
- elvárás: 96,49%

1E) Gyermelem óvodán kívüli nevelésével kapcsolatos kérdés, probléma esetén az óvoda munkatársai segítőkészek



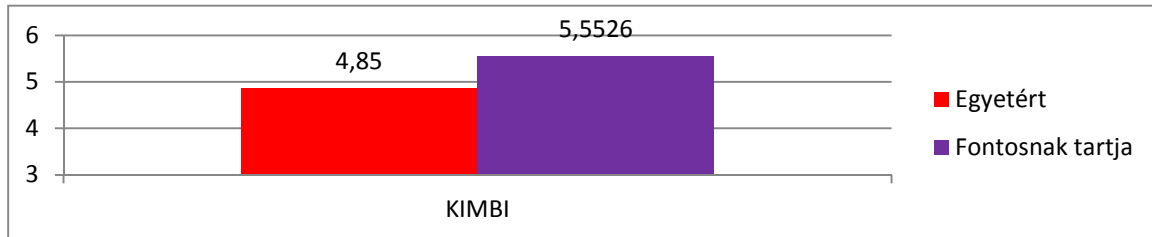
- elégedettség: 81,25%
- elvárás: 81,57%

1F) Kérdés, probléma esetén az óvoda munkatársai hasznos segítséget nyújtanak



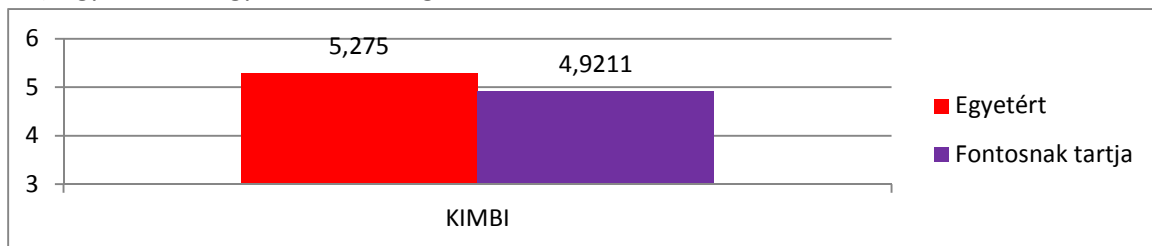
- elégedettség: 84,58%
- elvárás: 92,1%

1G) Amikor szükséges, el tudom mondani a véleményemet, ezt meghallgatják és figyelembe veszik



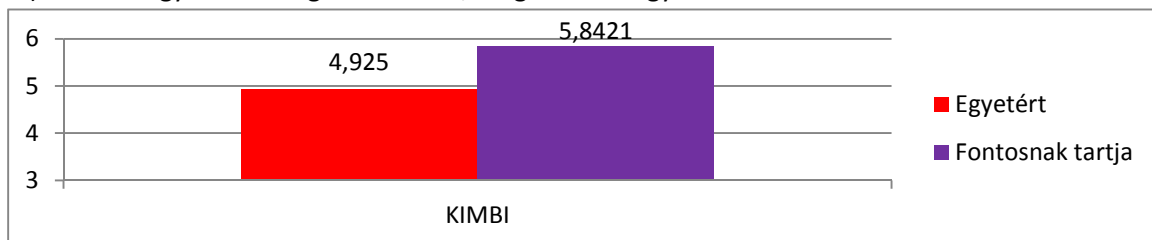
- elégedettség: 80,83%
- elvárás: 92,54%

1H) Úgy érzem, hogy szülőként megfelelő mértékben bevonnak az óvoda életébe



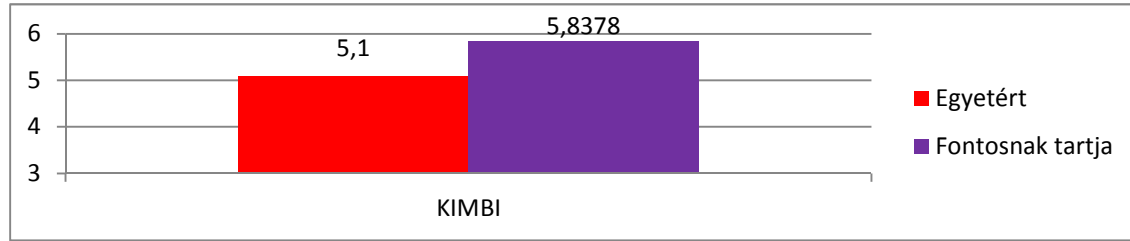
- elégedettség: 87,91%
- elvárás: 82,01%

1I) Amikor a gyermekem gondban van, megfelelően figyelnek rá az óvodában



- elégedettség: 82,08%
- elvárás: 97,36%

1J) Gyermekemmel megfelelően kommunikálnak az óvodában



- elégedettség: 85%
- elvárás: 97,29%

2. A gyermek fejlődése az óvodában

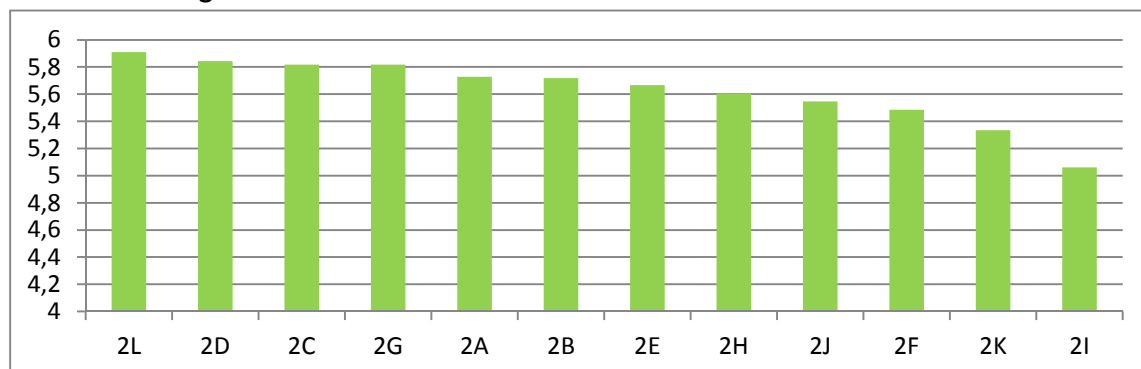
A gyermek fejlődésének biztosítása és nyomon követése az óvodák elsődleges feladata. Az óvodai nevelés gondoskodik a testi, a szociális és az értelmi képességek egyéni és életkor-specifikus alakításáról, változatos módszereket alkalmazva a kitűzött célok eléréséhez.

A szülők kevésbé tartották fontosnak a különböző részképességek, készségek fejlesztését, inkább a gyermek teljes fejlődésére fókuszáltak (98,48%). Az anyanyelvi készségek fejlesztésével a legelégedettebbek (91,9%), legnagyobb eltérés pedig elvárás és elégedettség között az óvodai csoport méretével kapcsolatban figyelhető meg (elvárás: 92,42%, elégedettség: 70,95%).

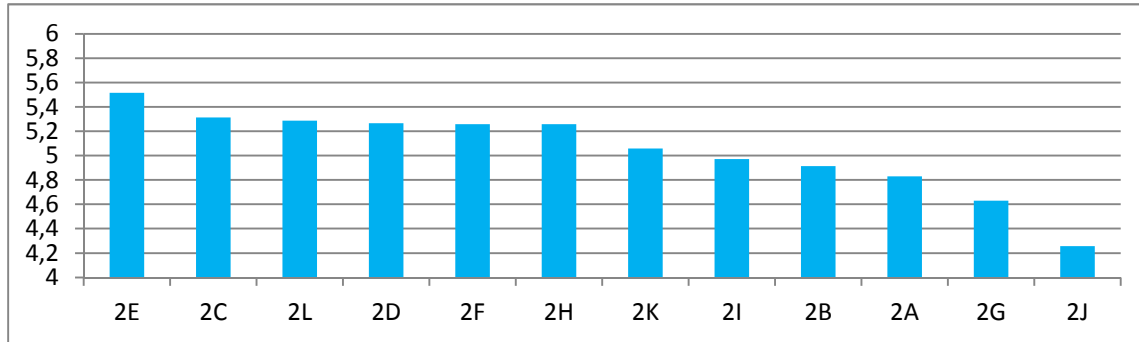
A kérdéskör állításai:

- 2A) Gyermekem érzelmi fejlődését megfelelően fejleszti az óvoda
- 2B) Gyermekem társas kapcsolatait és kapcsolatteremtő képességét megfelelően fejleszti az óvoda
- 2C) Gyermekem mozgásfejlődését megfelelően fejleszti az óvoda
- 2D) Gyermekem kognitív képességeit megfelelően fejleszti az óvoda
- 2E) Gyermekem anyanyelvi készségeit megfelelően fejleszti az óvoda
- 2F) Gyermekem kreatív és művészi készségeit megfelelően fejleszti az óvoda
- 2G) Gyermekem megfelelő magatartásmintákat sajátít el az óvodában
- 2H) Az óvodai foglalkozások köre változatos
- 2I) Az óvoda által nyújtott többlétszolgáltatások köre megfelelő
- 2J) Az óvodai csoport mérete megfelelő
- 2K) A megfelelő pihenés biztosított (pl. csendes pihenő nyugodt légköre)
- 2L) Gyermekem fejlődése megfelelő az óvodában

A szülők által legfontosabbnak tartott terület az adott kérdéskörben



A szülői elégedettség az adott kérdéskörben

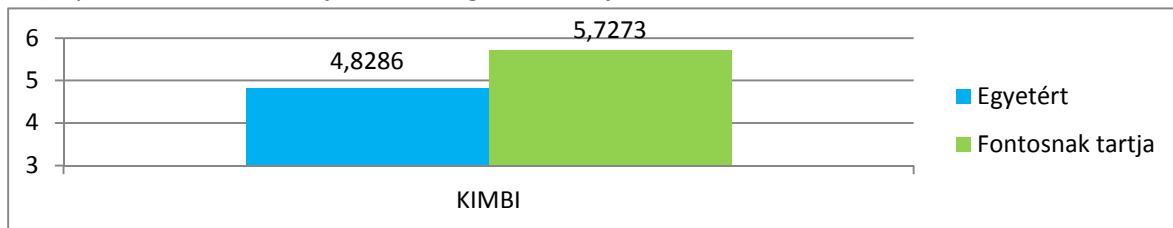


Egyéni vélemények:

„Az óvoda gyermekem fejlődésével kapcsolatos munkáján szerintem a következőket kell változtatni:”

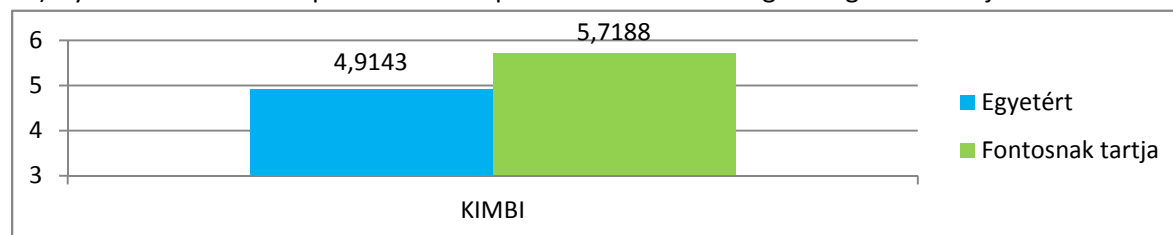
- A szülők véleménye szerint túlszűfoltak a csoportok, kicsik a csoportszobák, kevés pedagógus van a gyerekekkel, illetve túl sok gyerek jut egy felnőttre.
- Nagycsoportos gyermekeiknél javasolták a szülők, hogy a csendes pihenő idején amelyik gyermek nem alszik, elfoglalhassa magát valamilyen csendes tevékenységgel.
- Néhányan túl soknak tartják a kötelező foglalkozásokat, a különfoglalkozások körét pedig bővíteni kellene fejlesztő-felzárkóztató tevékenységekkel is.

2A) Gyermekem érzelmi fejlődését megfelelően fejleszti az óvoda



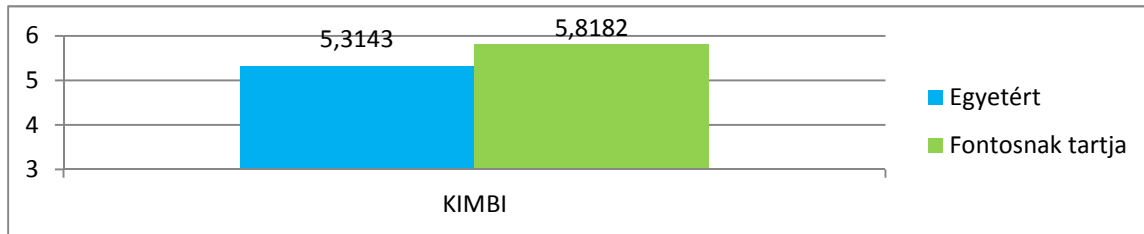
- elégedettség: 80,47%
- elvárás: 95,45%

2B) Gyermekem társas kapcsolatait és kapcsolatteremtő készségét megfelelően fejleszti az óvoda



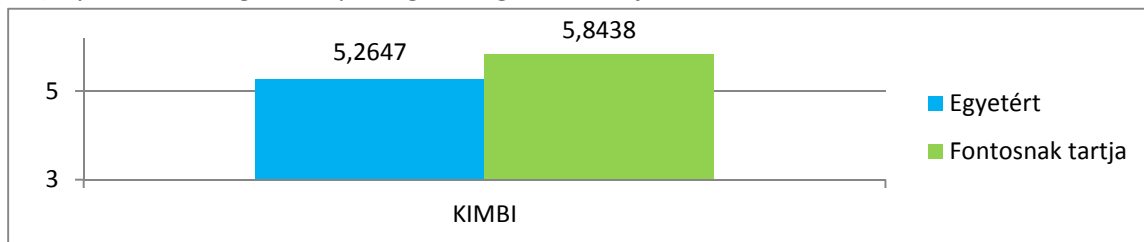
- elégedettség: 81,9%
- elvárás: 95,31%

2C) Gyermekem mozgásfejlődését megfelelően fejleszti az óvoda



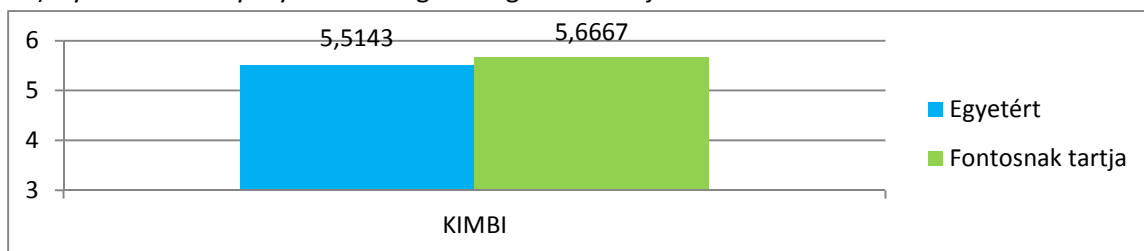
- elégedettség: 88,57%
- elvárás: 96,97%

2D) Gyermekem kognitív képességeit megfelelően fejleszti az óvoda



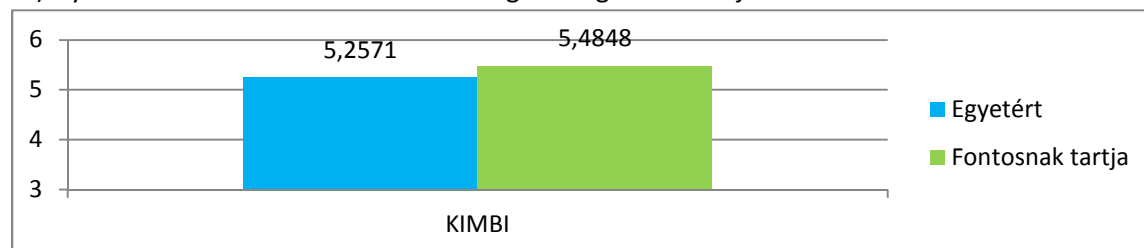
- elégedettség: 87,74%
- elvárás: 97,39%

2E) Gyermekem anyanyelvi készségeit megfelelően fejleszti az óvoda



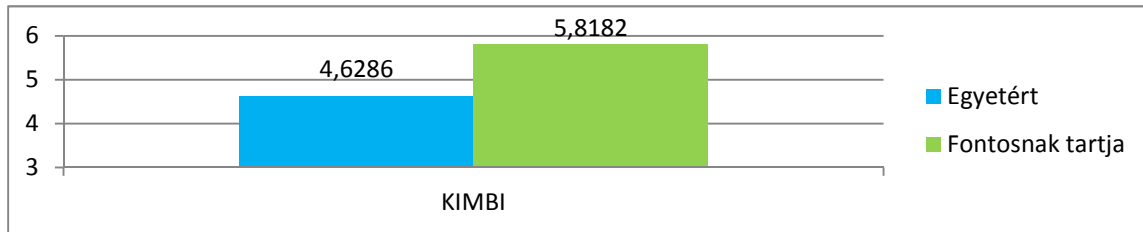
- elégedettség: 91,9%
- elvárás: 94,4%

2F) Gyermekem kreatív és művészi készségeit megfelelően fejleszti az óvoda



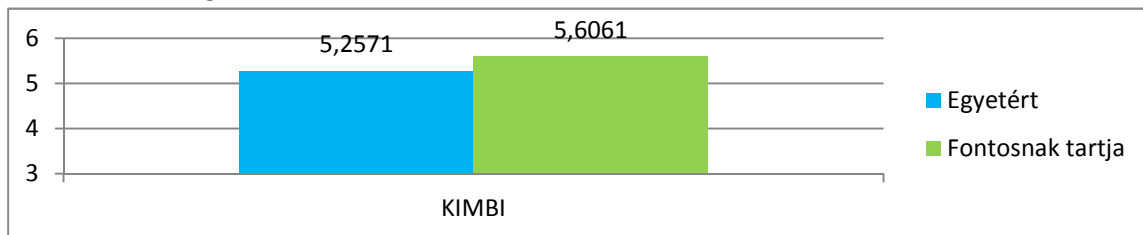
- elégedettség: 87,61%
- elvárás: 91,41%

2G) Gyermekem megfelelő magatartásmintákat sajátít el az óvodában



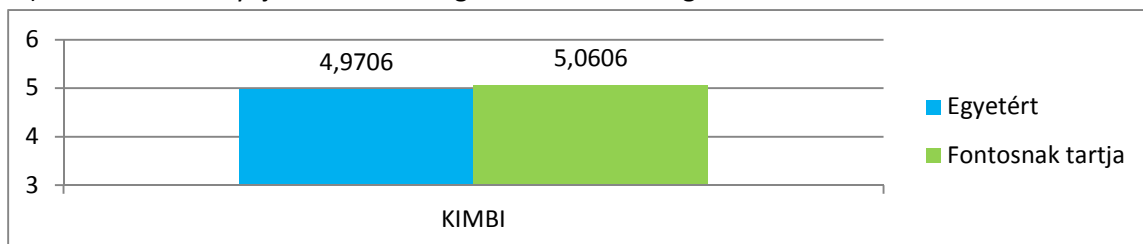
- elégedettség: 77,14%
- elvárás: 96,97%

2H) Az óvodai foglalkozások köre változatos



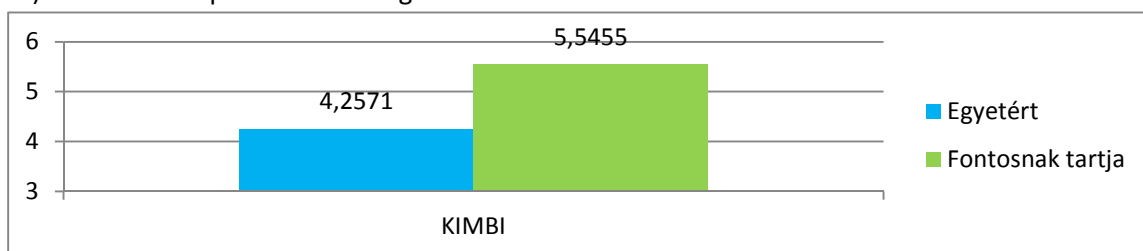
- elégedettség: 87,61%
- elvárás: 93,43%

2I) Az óvoda által nyújtott többlétszolgáltatások köre megfelelő



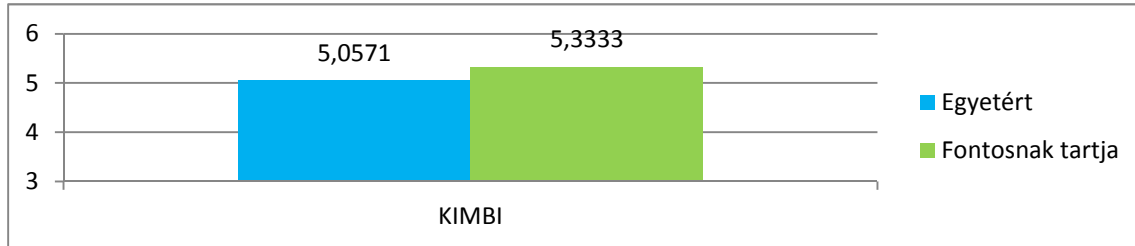
- elégedettség: 83,84%
- elvárás: 84,34%

2J) Az óvodai csoport mérete megfelelő



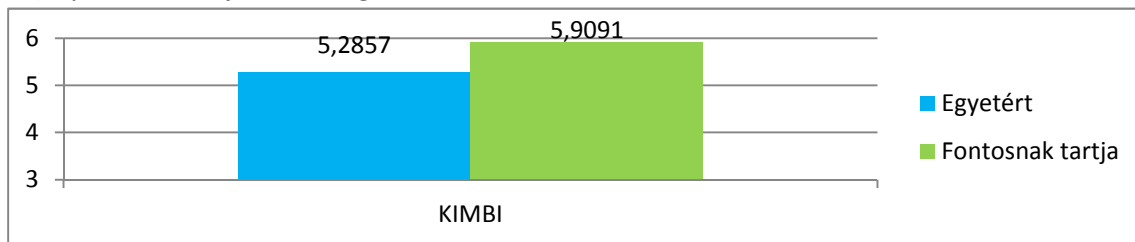
- elégedettség: 70,95%
- elvárás: 92,42%

2K) A megfelelő pihenés biztosított (pl. csendes pihenő nyugodt légköre)



- elégedettség: 84,28%
- elvárás: 88,8%

2L) Gyermekem fejlődése megfelelő az óvodában



- elégedettség: 88,09%
- elvárás: 98,48%

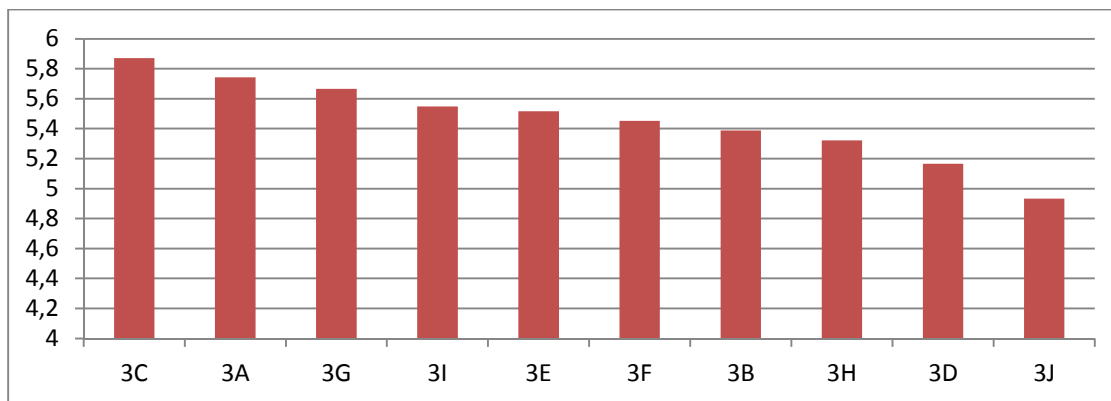
3. Az óvodai tevékenység értékelése

Az óvodai nevelés biztosítja a különböző tevékenységeken keresztül az életkorhoz és a gyermek egyéni képességeihez igazodó műveltségtartalmak, emberi értékek közvetítését. Az óvodai tevékenységek értékelésénél arról kérdeztük a szülőket, hogy az adott tevékenység mennyire kedvelt az ő gyermekénél, valamint hogy a szülőnek mennyire fontos az említett tevékenység. A testmozgás bizonyult a legfontosabbnak (97,85%), és az irodalom lett a legkedveltebb (94,27%). Legnagyobb különbség az elvárást és elégedettséget tekintve az egészséges táplálkozásra nevelés terén van (elvárás: 90,86%, elégedettség: 80,2%).

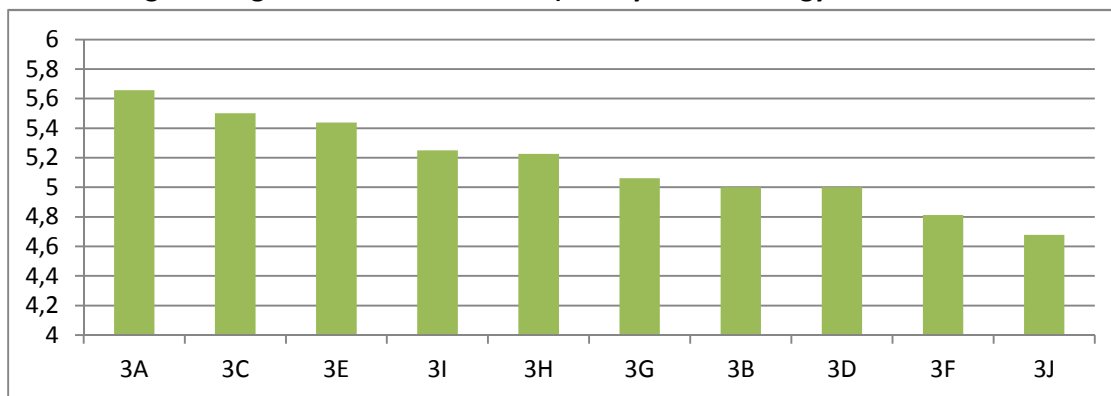
A kérdéskör állításai:

- 3A)** Irodalom (versek, mesék)
- 3B)** Kézműves foglalkozások
- 3C)** Testmozgás (sport, torna, tánc stb.)
- 3D)** Múzeum és színházlátogatás
- 3E)** Természetismeret (pl. kirándulás)
- 3F)** Egészséges táplálkozásra nevelés
- 3G)** Készségfejlesztések (beszéd, érzékszervi)
- 3H)** Ének-zene
- 3I)** Aktív nevelési időn belüli tevékenységek általában
- 3J)** Aktív nevelési időn kívüli (többllet) szolgáltatások általában

A szülők által legfontosabbnak tartott terület az adott kérdéskörben



A szülői elégedettség az adott kérdéskörben (mennyire kedveli a gyermek az adott tevékenységet)



Egyéni vélemények:

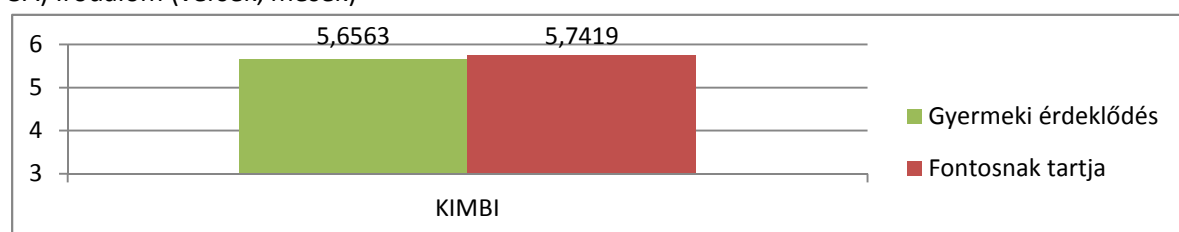
„Az óvoda – aktív nevelési időn belüli - tevékenységein szerintem a következőket kell változtatni:”

- Ennél a témakörnél felmerült az igény, hogy többet legyenek a gyerekek szabad levegőn, illetve szívesen vennék a szülők, ha többször mennének a csoportok szervezett kirándulásokra, sétákra.
- Néhányan hiányolják a megszűnt görkorcsolya foglalkozást.
- Ismét megfogalmazták a szülők, hogy szükség lenne több szabadidőre, kötetlen játéokra.
- Átjárhatóság biztosítását kérik a szakkörök között.

„Milyen további, az aktív nevelési időn kívüli (térítésköteles) szolgáltatást venne igénybe szívesen?”

- Több tevékenységet említettek a szülők: úszás, balett, karate, idegen nyelv hatékonyabb oktatása, foci, drámajáték, lovaglás.

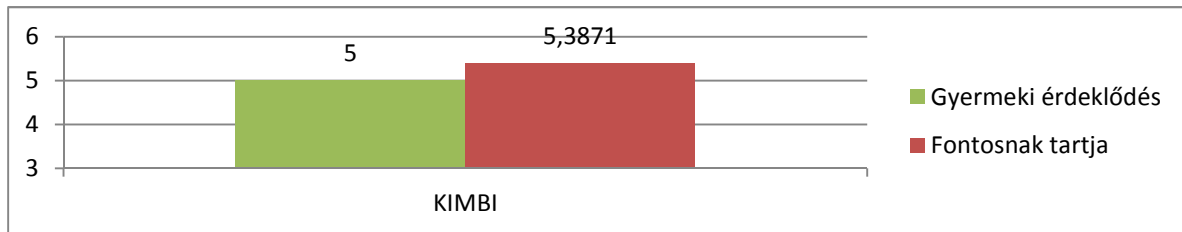
3A) Irodalom (versek, mesék)



- elégedettség: 94,27%

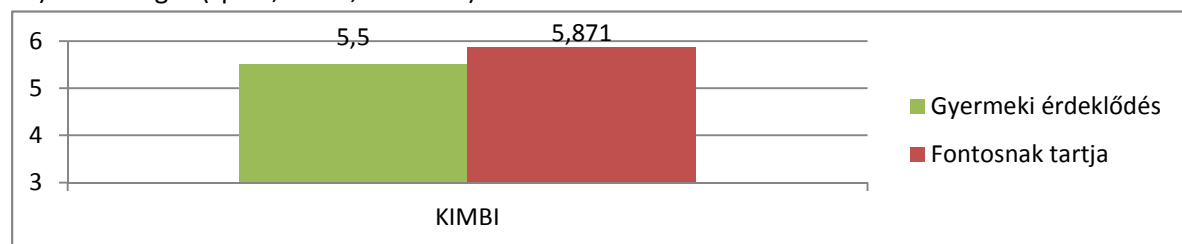
- elvárás: 95,69%

3B) Kézműves foglalkozások



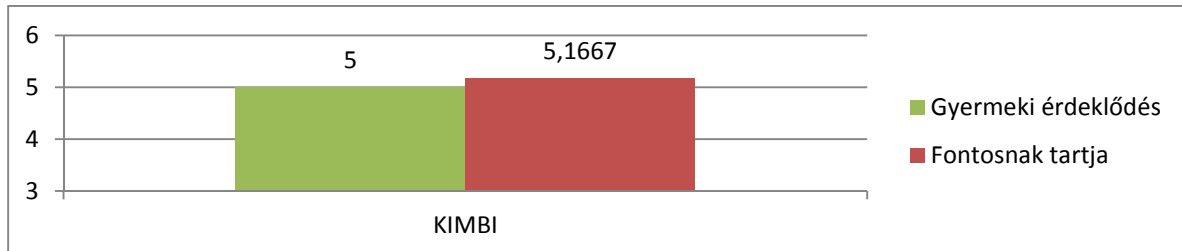
- elégedettség: 83,3%
- elvárás: 89,78%

3C) Testmozgás (sport, torna, tánc stb.)



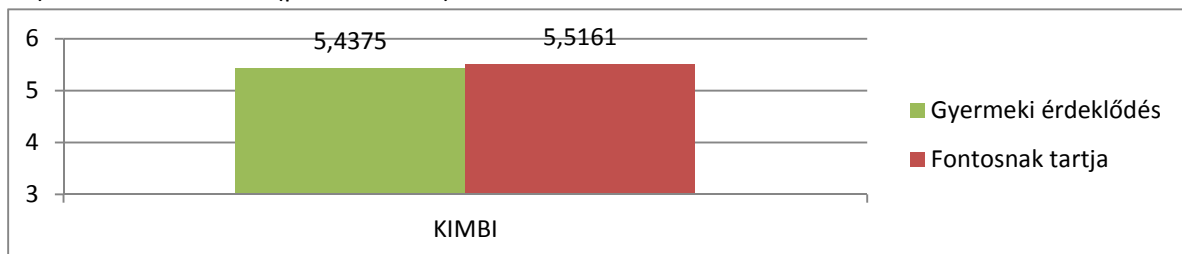
- elégedettség: 91,6%
- elvárás: 97,85%

3D) Múzeum és színházlátogatás



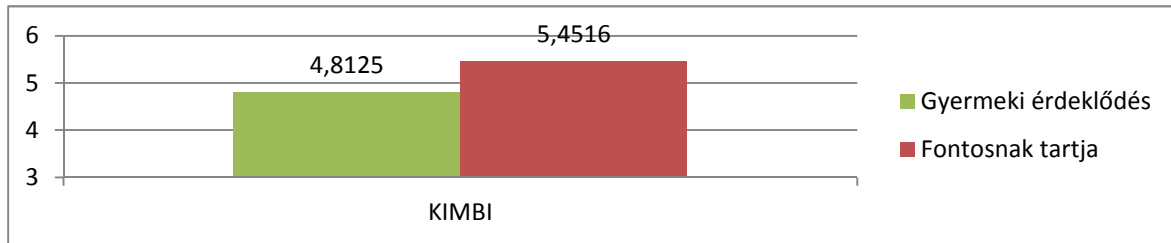
- elégedettség: 83,3%
- elvárás: 86,1%

3E) Természetismeret (pl. kirándulás)



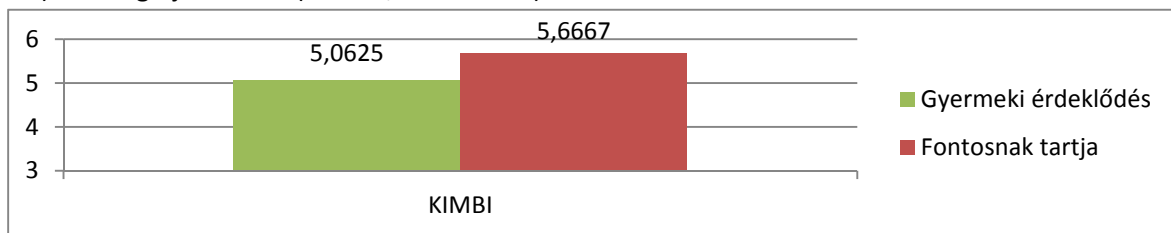
- elégedettség: 90,62%
- elvárás: 91,93%

3F) Egészséges táplálkozásra nevelés



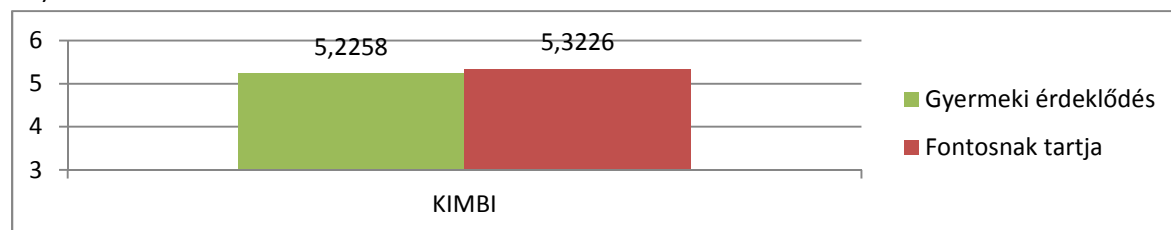
- elégedettség: 80,2%
- elvárás: 90,86%

3G) Készségfejlesztések (beszéd, érzékszervi)



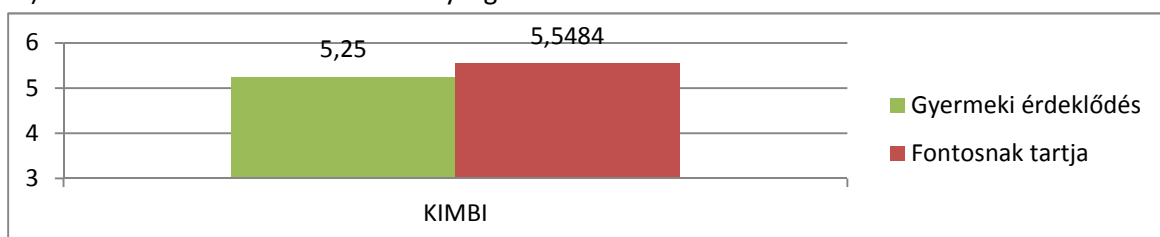
- elégedettség: 84,37%
- elvárás: 94,4%

3H) Ének-zene



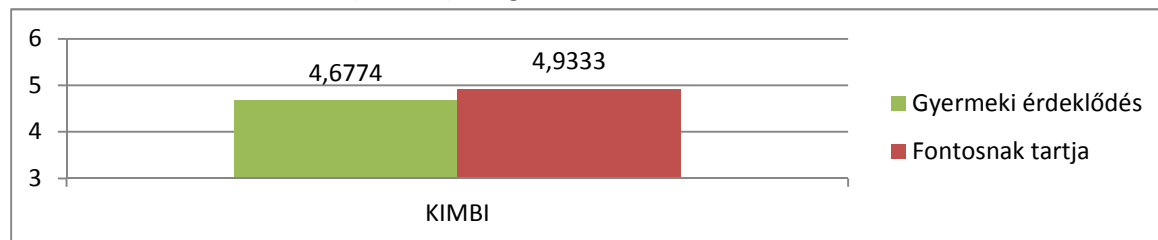
- elégedettség: 87,09%
- elvárás: 88,71%

3I) Aktív nevelési időn belüli tevékenységek általában



- elégedettség: 87,5%
- elvárás: 92,47%

3J) Aktív nevelési időn kívüli (többször) szolgáltatások általában



- elégedettség: 77,95%
- elvárás: 82,22%

4. Speciális szükségletek

Az óvodai nevelés feladatai közé tartozik a speciális gondozó, prevenciós és korrekciós testi, lelki nevelési feladatok ellátása is. A gyermekek speciális szükségleteivel foglalkozó kérdéskör a különleges étkezési, mozgásfejlődési, egészségügyi és érzelmi-társas igényekre kérdezett rá. Ez a terület volt a legkevésbé fontos a szülők számára az egész felmérés során (68,51%). Legelégedettebbek a speciális egészségügyi szükségletek kielégítésével voltak (75,64%), legfontosabbnak pedig a speciális érzelmi-társas szükségleteket tartották (78,2%). Ez utóbbi szükségletnél van a legnagyobb eltérés is az elvárást és az elégedettséget illetően (elvárás: 78,2%, elégedettség: 70,83%), de ez az egyetlen is, ahol az elvárás magasabb az elégedettségénél.

A kérdéskör állításai:

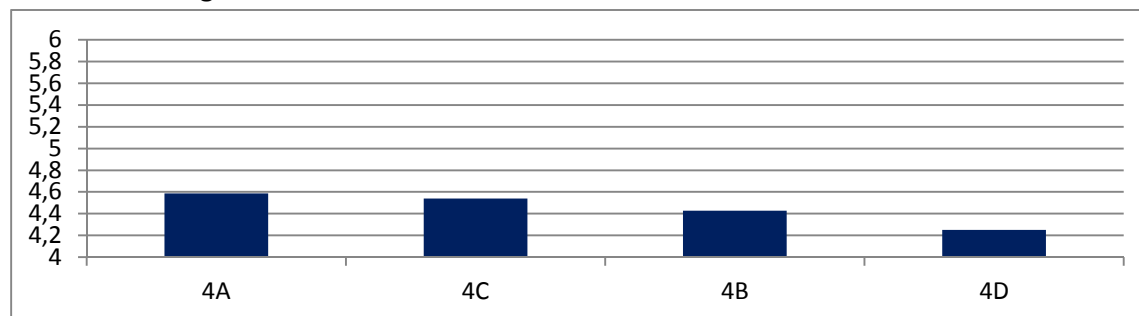
4A) Gyermekek speciális étkezési szükségleteire figyelemmel vannak

4B) Gyermekek speciális mozgásfejlődési szükségleteire figyelemmel vannak

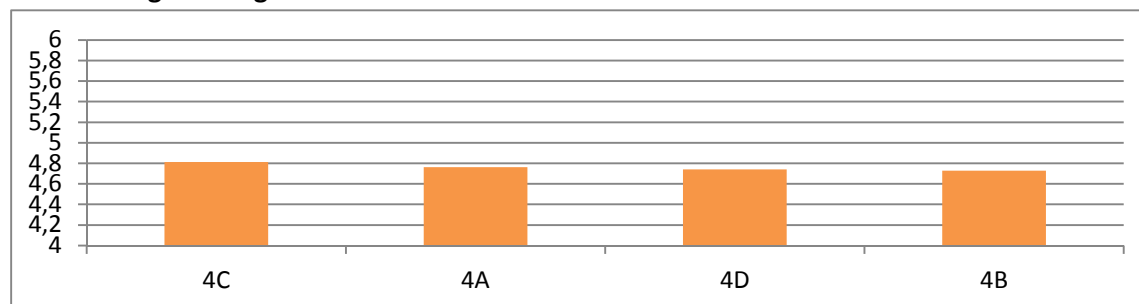
4C) Gyermekek speciális egészségügyi szükségleteire figyelemmel vannak

4D) Gyermekek speciális érzelmi-társas szükségleteire figyelemmel vannak

A szülők által legfontosabbnak tartott terület az adott kérdéskörben



A szülői elégedettség az adott kérdéskörben

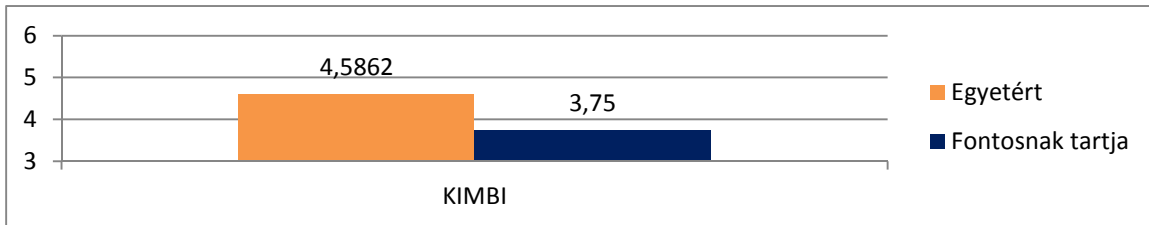


Egyéni vélemények:

„A speciális szükségletek kielégítésén szerintem a következőket kell változtatni:”

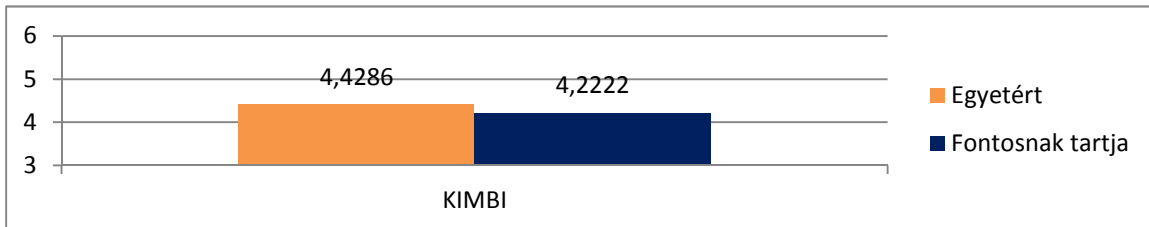
- Ennél a területnél ismét felmerült a gondolat, hogy ha kisebb létszámúak lehetnének a csoportok, nagyobb egyéni odafigyelésre lenne lehetőség a pedagógusok részéről.

4A) Gyermekem speciális étkezési szükségleteire figyelemmel vannak



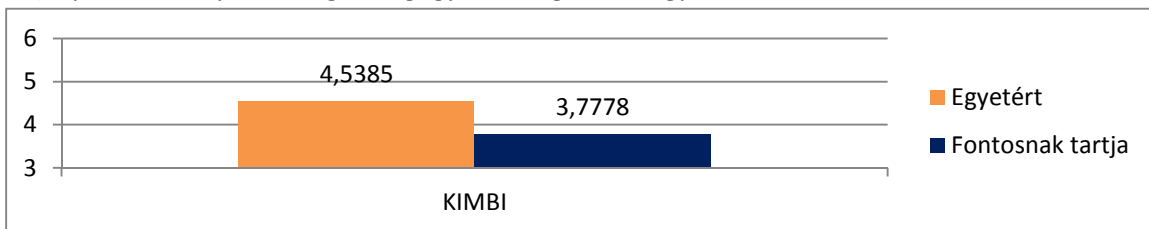
- elégedettség: 76,43%
- elvárás: 62,5%

4B) Gyermekem speciális mozgásfejlődési szükségleteire figyelemmel vannak



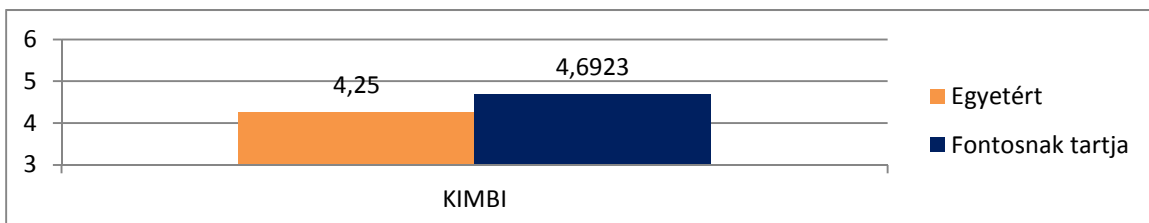
- elégedettség: 74,04%
- elvárás: 70,37%

4C) Gyermekem speciális egészségügyi szükségleteire figyelemmel vannak



- elégedettség: 75,64%
- elvárás: 62,96%

4D) Gyermekem speciális érzelmi-társas szükségleteire figyelemmel vannak



- elégedettség: 70,83%
- elvárás: 78,2%

5. Nyitvatartás és megközelíthetőség

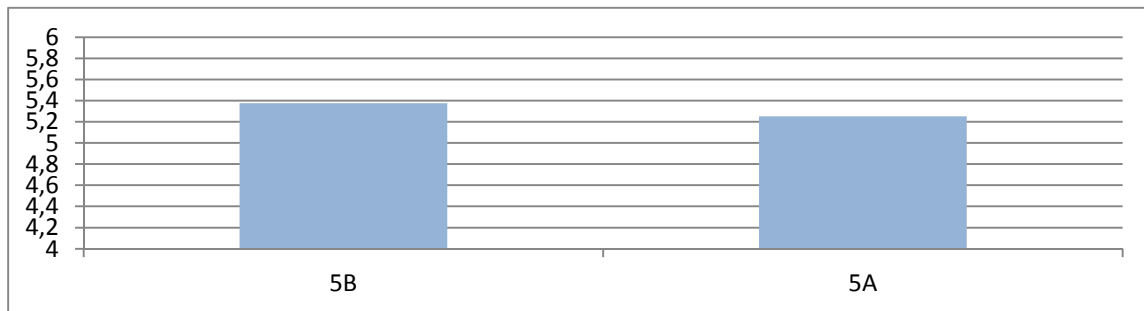
Az óvodák nyitvatartása és megközelíthetősége, a parkolási lehetőségek újra és újra felmerülő kérdések intézményeinkben. A KIMBI Óvoda környékén a parkolás könnyebben megoldható, mint óvodáink többségénél. Ezzel elégedettebbek a szülők (89,58%), de a nyitvatartást tartják fontosabbnak (91,39%). Itt nagyobb az eltérés is az elvárás és elégedettség között (elvárás: 91,39%, elégedettség: 87,5%).

A kérdéskör állításai:

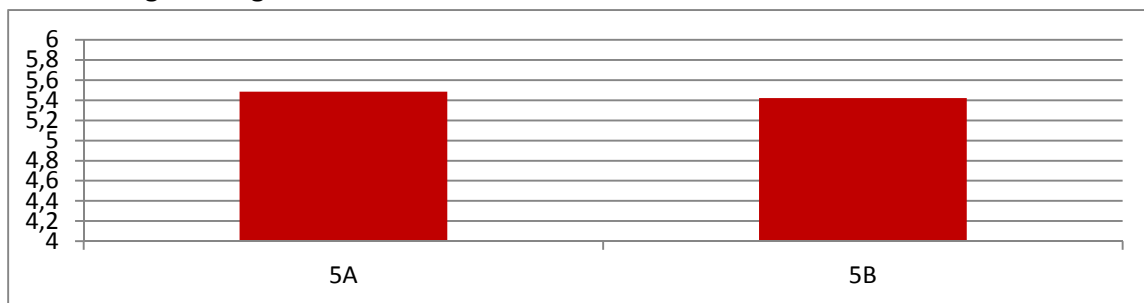
5A) Az óvoda nyitvatartása megfelelő

5B) Az óvoda közlekedési megközelíthetősége (pl. parkolás) megfelelő

A szülők által legfontosabbnak tartott terület az adott kérdéskörben



A szülői elégedettség az adott kérdéskörben

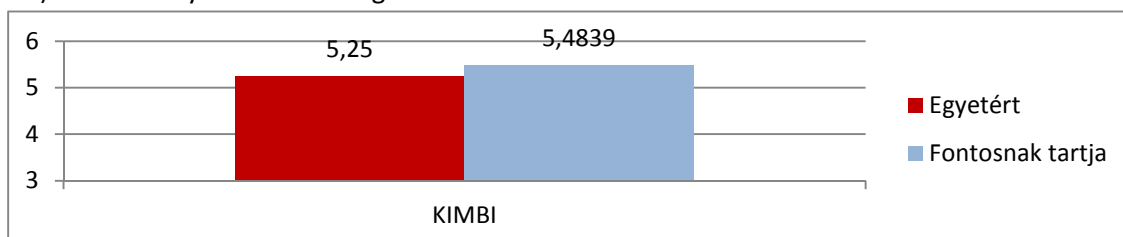


Egyéni vélemények:

„A nyitvatartáson és megközelíthetőségen szerintem a következőket kell változtatni:”

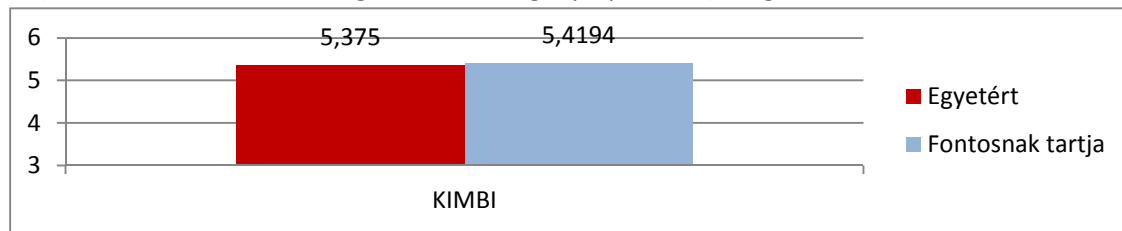
- Rövidebb ügyeleti időt szeretnének a szülők, hogy gyermekük kevesebbet legyen összevont csoportban.
- A közterület fenntartóknak havas időben jobban oda kellene figyelniük az óvoda felé vezető utak takarítására.

5A) Az óvoda nyitvatartása megfelelő



- elégedettség: 87,5%
- elvárás: 91,39%

5B) Az óvoda közlekedési megközelíthetősége (pl. parkolás) megfelelő



- elégedettség: 89,58%
- elvárás: 90,32%

6. Étkezés, létesítmény és eszközpark

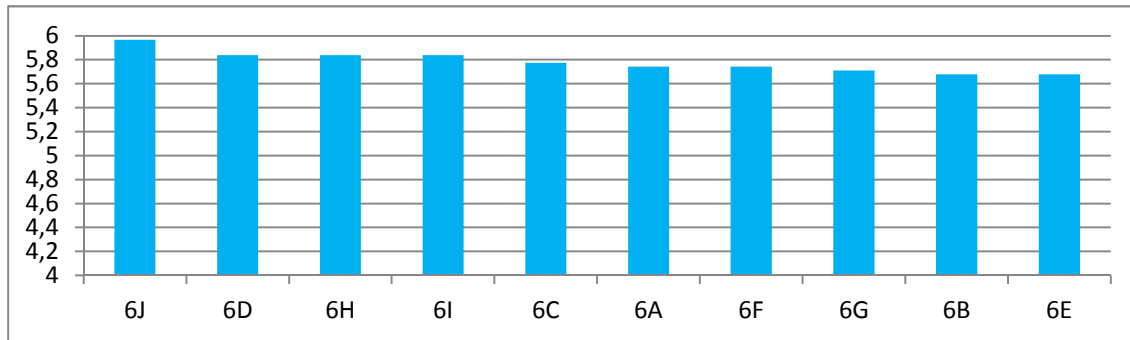
Az óvodának rendelkeznie kell a pedagógiai program megvalósításához szükséges tárgyi feltételekkel. Az óvoda épületét, udvarát, kertjét, berendezését oly módon kell kialakítani, hogy az szolgálja a gyermekek biztonságát, kényelmét, megfelelően változó testméretüknek, biztosítsa egészségük megőrzését, fejlődését. Mindemellett jelentős tényező az óvodák megítélésben az intézmények épületeinek állapota, felszereltsége, zöldterületeinek mérete, eszközparkja. Az étkezés, az ételek minősége és mennyisége szintén olyan kérdés, amire nagy hangsúlyt fektetünk, hiszen gyermekkorban a fejlődő szervezetnek nagy szüksége van megfelelő minőségű és mennyiségű egészséges táplálékra.

A szülők legfontosabbnak gyermekük biztonságát tartják (99,46%), és az óvoda épületének állapotával a legelégedettebbek a vizsgált területnél (98,95%). Legnagyobb eltérést elégedettség és elvárás között az étel minőségét illetően mértünk (elvárás: 95,69%, elégedettség: 71,35%).

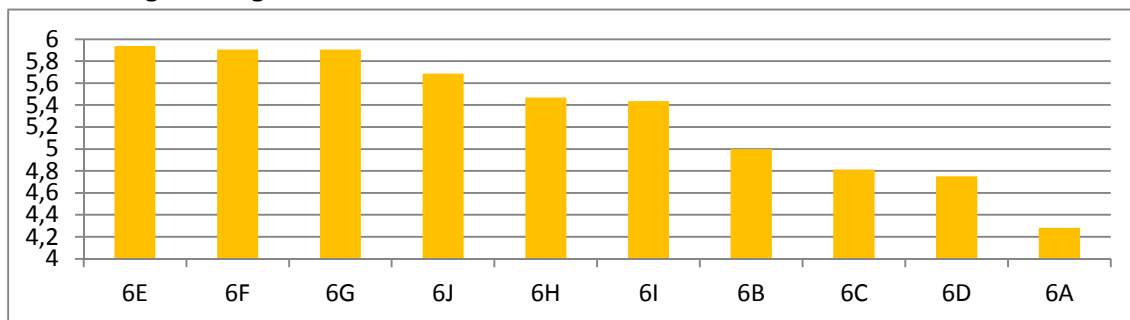
A kérdéskör állításai:

- 6A)** Gyermekek az óvodában jó minőségű ételt kap
- 6B)** Gyermekek az óvodában elegendő ételt kap megfelelő rendszerességgel
- 6C)** Gyermekek az óvodában egészséges ételt (zöldség, gyümölcs stb.) kap
- 6D)** Napközben megfelelő mennyiségű és minőségű folyadék biztosított
- 6E)** Az óvoda épületének általános színvonala jó
- 6F)** A csoportszobák színvonala megfelelő
- 6G)** A közös helyiségek színvonala (étkező, WC) jó
- 6H)** Az udvar, a zöldterületek színvonala megfelelő
- 6I)** Az eszközök és játékok színvonala megfelelő
- 6J)** Gyermekek biztonságban van az óvodában

A szülők által legfontosabbnak tartott terület az adott kérdéskörben



A szülői elégedettség az adott kérdéskörben

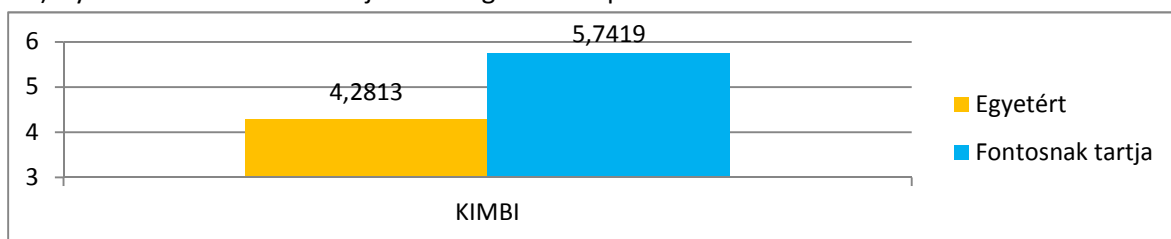


Egyéni vélemények:

„Az étkezésen, a létesítményen és az eszközökön szerintem a következőket kell változtatni:”

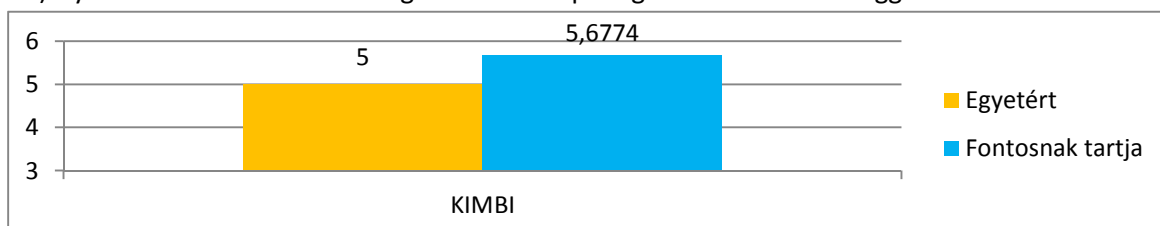
- Gyakran említik a szülők az ételek minőségromlását ettől a nevelési évtől kezdődően.
- Örülnének a szülők az udvarrészek közötti átjárhatóságnak.
- Felmerült az igény, hogy a kellő mennyiségű és minél több fajta gyümölcsöt és zöldséget ne a szülőknek kelljen bevinni az óvodába, hanem biztosítsa azt is az étkeztető cég.
- Jobban figyeljenek oda a pedagógusok a megfelelő mennyiségű ivóvíz fogyasztására.

6A) Gyermekek az óvodában jó minőségű ételt kap



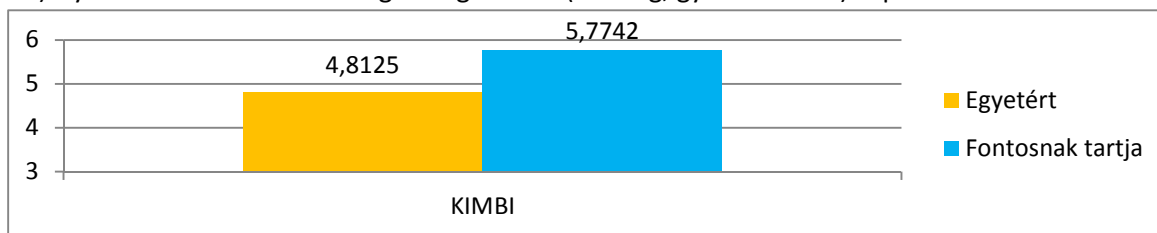
- elégedettség: 71,35%
- elvárás: 95,69%

6B) Gyermekek az óvodában elegendő ételt kap megfelelő rendszerességgel



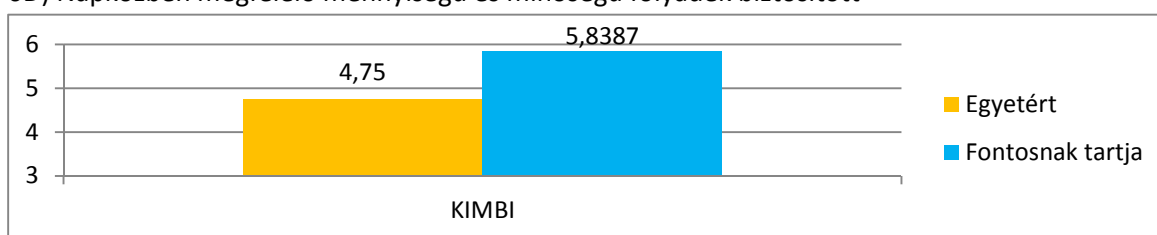
- elégedettség: 83,3%
- elvárás: 94,62%

6C) Gyermekek az óvodában egészséges ételt (zöldség, gyümölcs stb.) kap



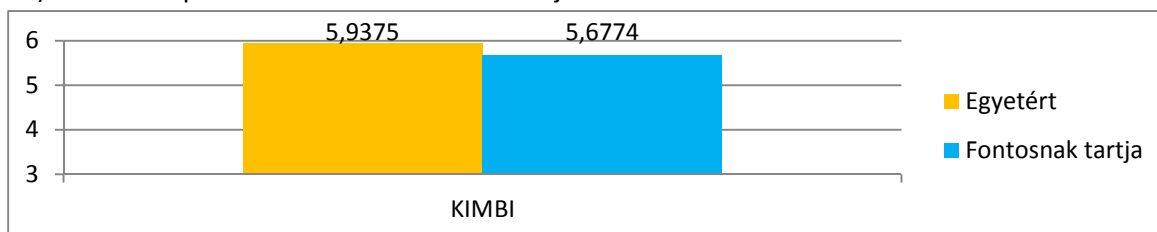
- elégedettség: 80,2%
- elvárás: 96,23%

6D) Napközben megfelelő mennyiségű és minőségű folyadék biztosított



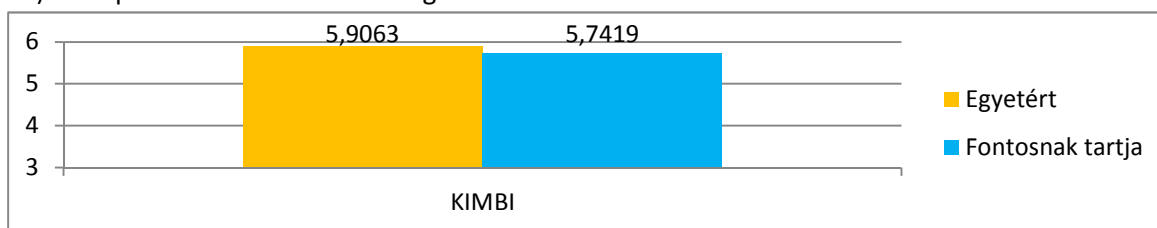
- elégedettség: 79,16%
- elvárás: 97,31%

6E) Az óvoda épületének általános színvonala jó



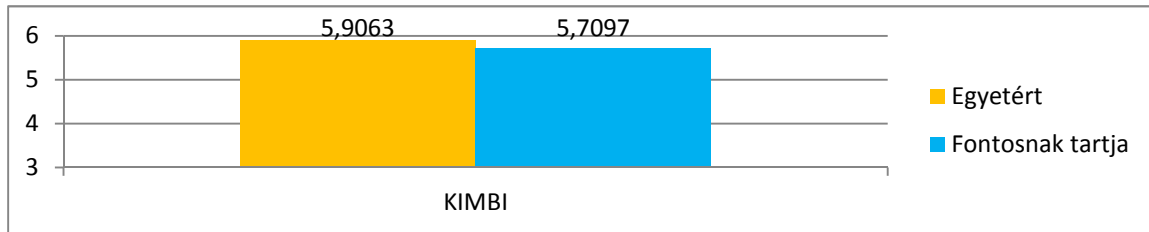
- elégedettség: 98,95%
- elvárás: 94,62%

6F) A csoportszobák színvonala megfelelő



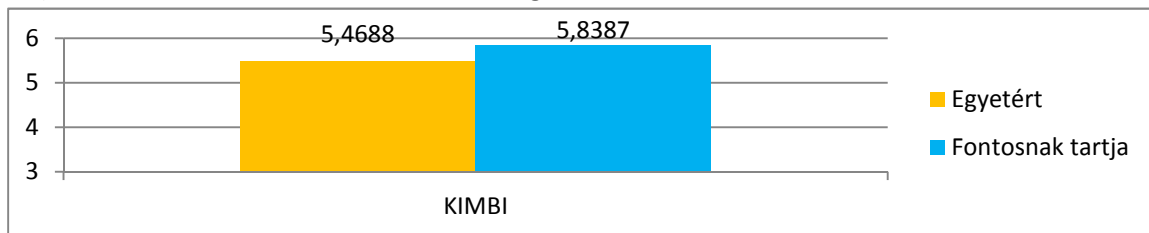
- elégedettség: 98,43%
- elvárás: 95,69%

6G) A közös helyiségek színvonala (étkező, WC) jó



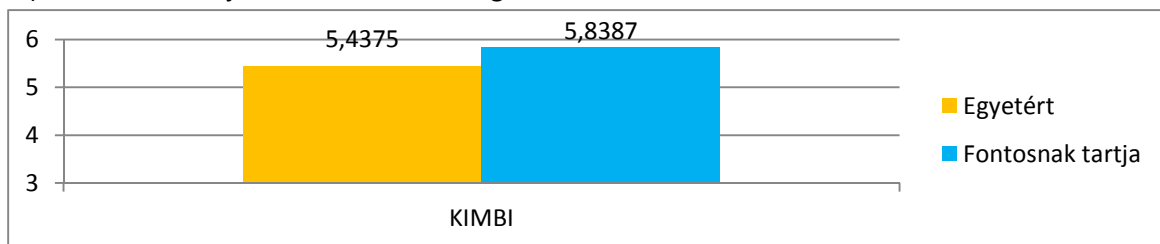
- elégedettség: 98,43%
- elvárás: 95,16%

6H) Az udvar, a zöldterületek színvonala megfelelő



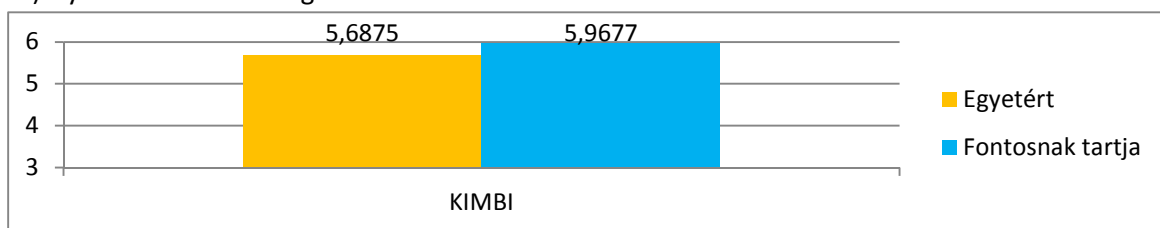
- elégedettség: 91,14%
- elvárás: 97,31%

6I) Az eszközök és játékok színvonala megfelelő



- elégedettség: 90,62%
- elvárás: 97,31%

6J) Gyermekem biztonságban van az óvodában



- elégedettség: 94,79%
- elvárás: 99,46%

7. Általános értékelés

Az óvodáskorú gyermek egyik jellemző sajátossága a magatartásának érzelmi vezéreltsége. Elengedhetetlen, hogy a gyermeket az óvodában érzelmi biztonság, állandó értékrend, derűs, kiegyensúlyozott, szeretetteljes légkör vegye körül. Az általános értékelésnél ezzel kapcsolatosan nyilváníthatók véleményét a szülők, hogy gyermekük mennyire érzi jól magát az óvodában, a családok összességében azt kapják-e az óvodától, amire igényük van, amire előzetesen számítottak. Az óvodai alapítványi befizetésekről is itt volt lehetőségük értékelni.

Ezen a területen belül a legfontosabbnak azt tartották a szülők, hogy a gyermeket szerető, törődő környezet veszi-e körül (98,76%) - az elvárás és elégedettség közötti legnagyobb eltérés is ennél a kérdésnél van (elvárás: 98,76%, elégedettség: 89,8%) -, illetve mennyire érzi jól magát a gyermek az óvodában (98,76%). Elégedettségük ez utóbbinál mutatja a legmagasabb értéket (91,6%).

A kérdéskör állításai:

7A) Az óvodai alapítványba fizetett hozzájárulás megfelelő módon van felhasználva

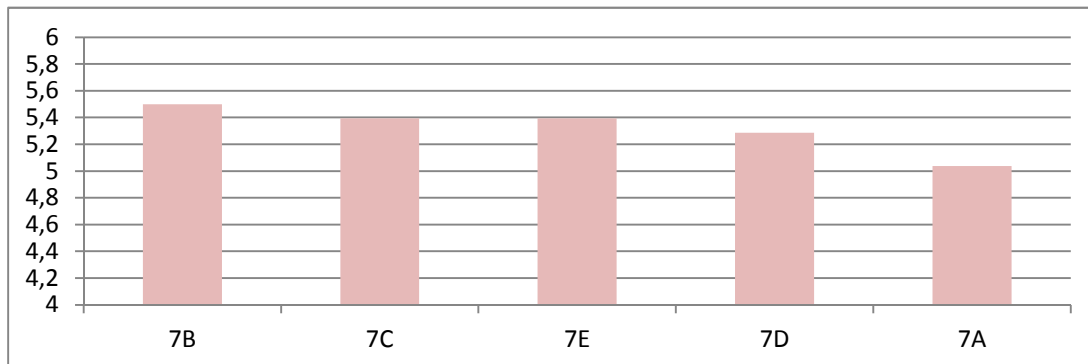
7B) Gyermekem jól érzi magát az óvodában

7C) Gyermekemet szerető, törődő környezet veszi körül az óvodában

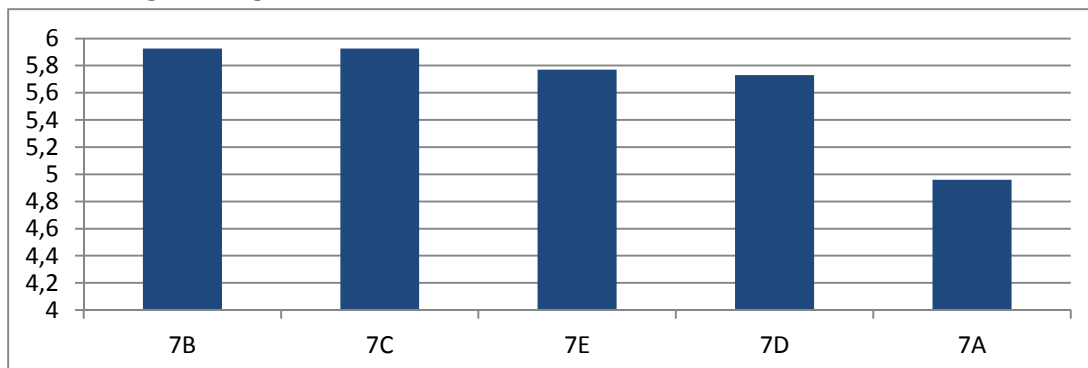
7D) Az óvodától összességében azt kapjuk, amire előzetesen számítottunk

7E) Az óvodai szolgáltatásaival összességében mennyire elégedett?

A szülők által legfontosabbnak tartott terület az adott kérdéskörből



A szülői elégedettség az adott kérdéskörben

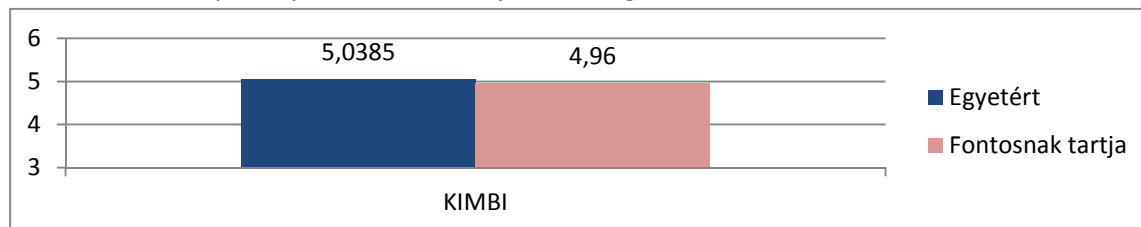


Egyéni vélemények:

„Egyéb olyan javaslat, amelyet fontosnak tart, de a fentiekben még nem mondta el:”

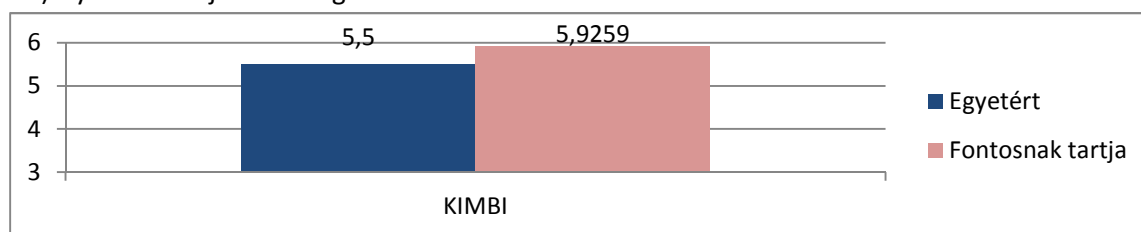
- Foglalkozások szabadban tartását javasolták a szülők, amennyiben az időjárás és a tevékenység jellege megengedi.
- Kevesebb pénzt szedjenek az óvodában különböző eszközökre, tevékenységekre.
- Ha lenne, szívesen támogatnák a szülők az óvodai alapítványt.

7A) Az óvodai alapítványba fizetett hozzájárulás megfelelő módon van felhasználva



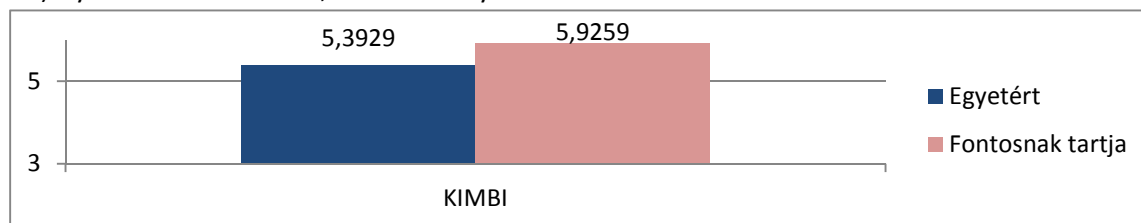
- elégedettség: 83,97%
- elvárás: 82,6%

7B) Gyermekem jól érzi magát az óvodában



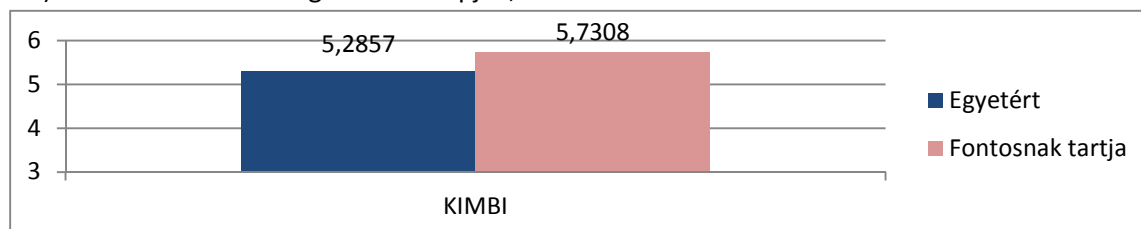
- elégedettség: 91,6%
- elvárás: 98,76%

7C) Gyermekemet szerető, törődő környezet veszi körül az óvodában



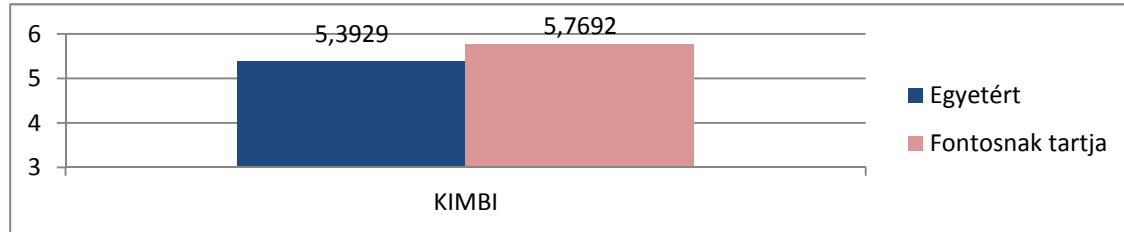
- elégedettség: 89,8%
- elvárás: 98,76%

7D) Az óvodától összességében azt kapjuk, amire előzetesen számítottunk



- elégedettség: 88,09%
- elvárás: 95,51%

7E) Az óvodai szolgáltatásaival összességében mennyire elégedett?



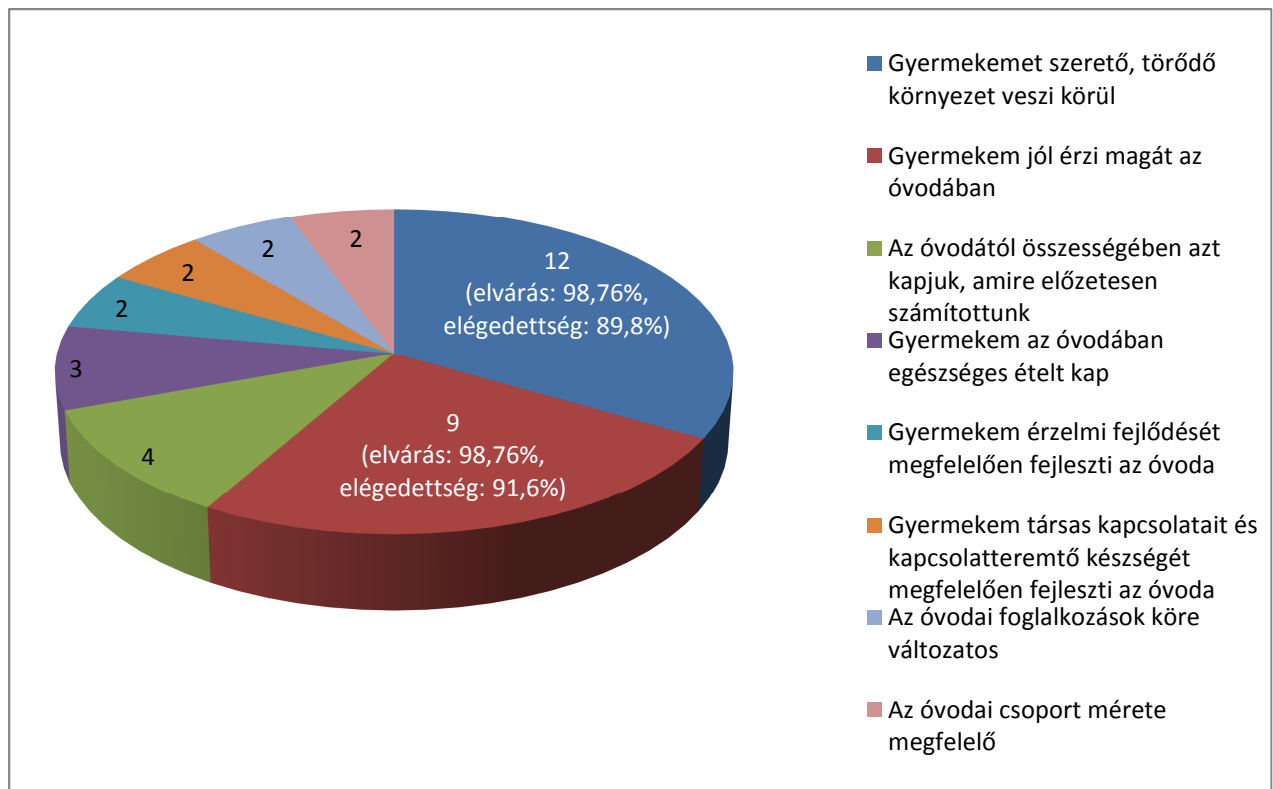
- elégedettség: 89,88%
- elvárás: 96,15%

8. Legfontosabb szülői szempontok

„A felsorolt megállapítások közül melyik három a legfontosabb az Ön számára?”

A szülők 36,5%-a adott választ erre a kérdésre.

A kétszer vagy annál többször választott területek:

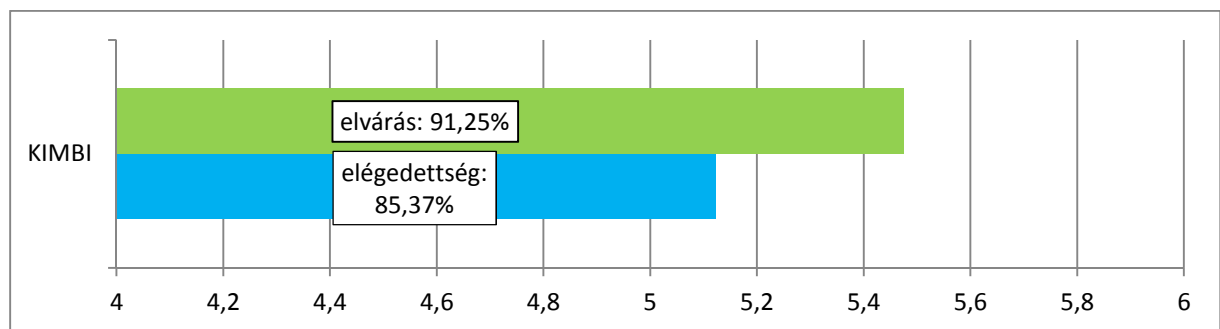


- Egyetlen alkalommal választott területek:
 - 1F Kérdés, probléma esetén az óvoda munkatársai hasznos segítséget nyújtanak
 - 2C Gyermekem mozgásfejlődését megfelelően fejleszti az óvoda
 - 2G Gyermekem megfelelő magatartásmintákat sajátít el az óvodában
 - 2L Gyermekem fejlődése megfelelő az óvodában
 - 3C Testmozgás (sport, torna, tánc)
 - 3F Egészséges táplálkozásra nevelés

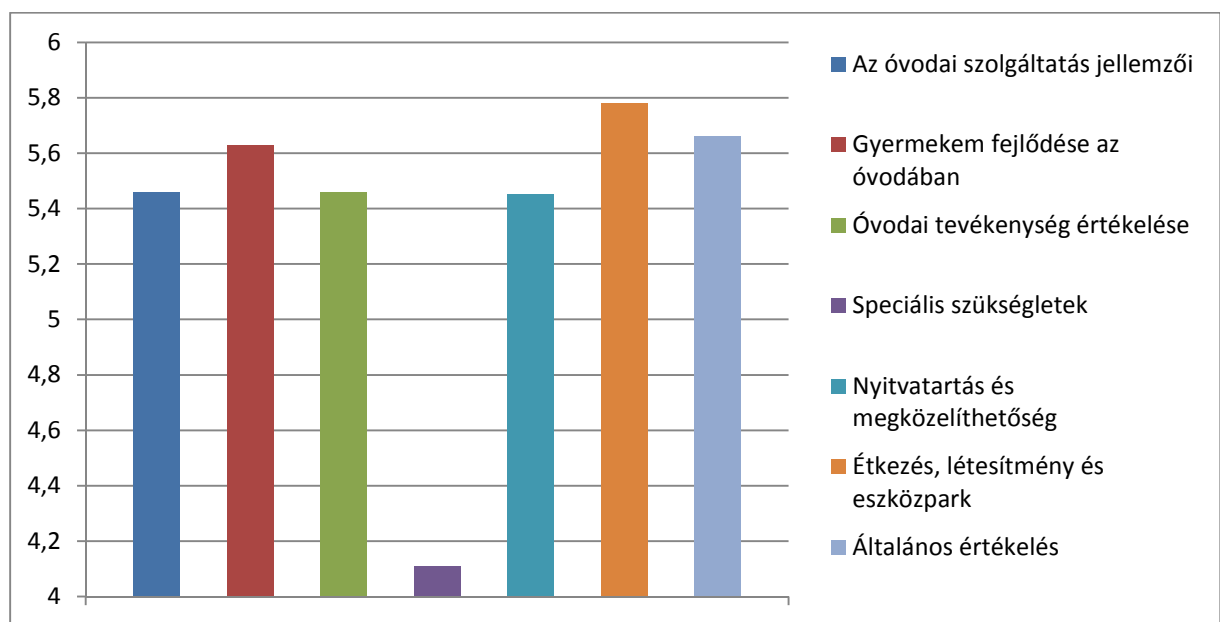
- 3I Aktív nevelési időn belüli tevékenységek általában
- 5A Az óvoda nyitvatartása megfelelő
- 6A Gyermekem az óvodában jó minőségű ételt kap
- 6F A csoportszobák színvonala megfelelő
- 6H Az udvar, a zöldterületek színvonala megfelelő
- 6I Az eszközök és játékok színvonala megfelelő
- 6J Gyermekem biztonságban van az óvodában
- 7E Az óvoda szolgáltatásaival való elégedettség összességében

Következtetések

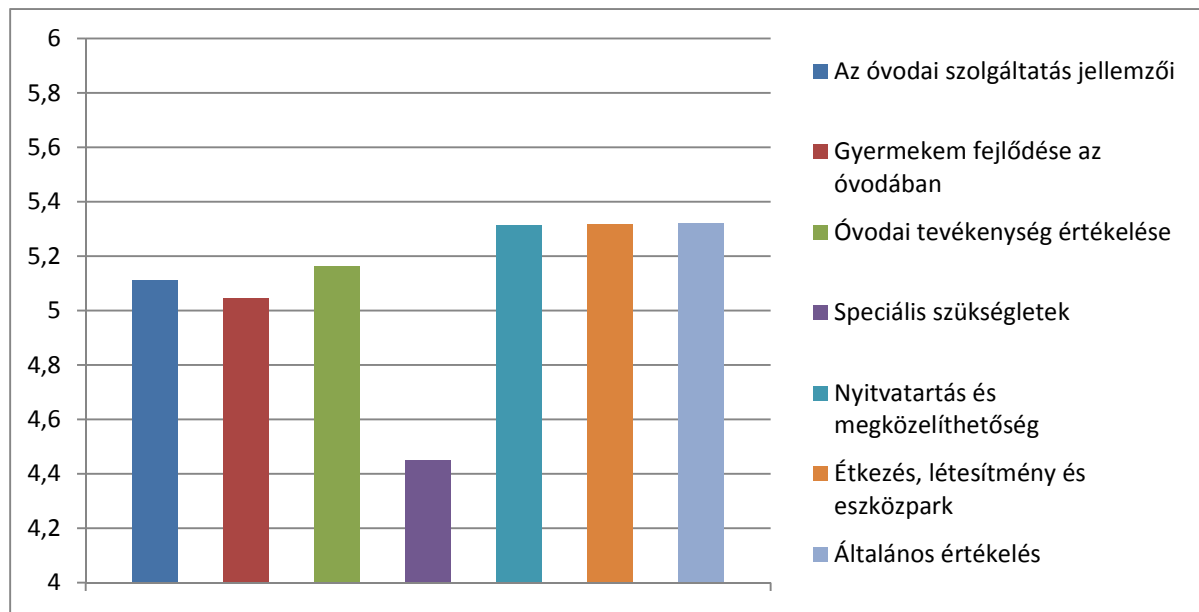
Az elégedettség-mérés tervezésekor és értékeléskor az intézményekben erősségként működő területeket 90% feletti, azaz 5,4 pontos, míg a fejlesztendő területeket a 70% alatti, azaz 4,2 pontos átlagban határoztuk meg. A KIMBI Óvoda erősségeit továbbra is magas szinten kívánjuk tartani, a fejlesztendő területek javítására pedig intézkedési tervvel és annak végrehajtásával kívánunk reagálni.



Elvárás az egyes témakörökben



Elégedettség az egyes témakörökben



Fejlesztendő területként szükséges meghatározni:

- az óvodai csoportok megfelelő méretét (ezen a téren óvodáink megfelelnek a törvényben előírtaknak);
- az intézmény nagyobb rugalmasságát, nyitottságát a szülők felé a gyermekük óvodai életéről való tájékoztatással kapcsolatban, pl. fogadóórák biztosítása tágabb időintervallumban, valamint visszacsatolás a fogadóóráról írásos formában a szülőknek gyermekük óvodai fejlődésének tekintetében (félévente);
- a gyermekek különleges érzelmi-társas szükségleteinek figyelembe vételét (drámapedagógiai foglalkozások bevezetésével);
- az ételek minőségének javítását (az ételek összetevőit a közétkeztetési rendelet szigorúan szabályozza minden gyermekétkeztetésben résztvevő szolgáltatónak).

Az óvoda erősségei:

- az anyanyelvi készségfejlesztés színvonala;
- az irodalmi nevelés;
- a testi nevelés;
- a környezeti nevelés;
- az óvoda épülete, a csoportszobák és a közös helyiségek általános színvonala;
- az udvar, a zöldterületek színvonala;
- az eszközök és játékok színvonala;
- a gyermekek biztonsága az óvodában;
- a gyermekek általános jó közérzete az óvodában.

Melléklet

Budapest Főváros XII. kerület Hegyvidéki Önkormányzat

„Szervezetfejlesztés Hegyvidék Önkormányzata számára” - Óvoda



PARTNER-ELÉGEDETTSÉG FELMÉRŐ ADATLAP

Tisztelt Szülő!

A Hegyvidéki Önkormányzat kiemelt célja, hogy gyermeke nyugodt körülmények között, kiegyensúlyozottan élje meg mindennapjait az óvodában. A kitűzött céljaink megvalósulása érdekében kérdőívvel keressük fel Önt. Visszajelzéseiket közvetlenül megismerve a jövőre vonatkozóan még körültekintőbben tudjuk megtervezni óvodáink mindennapos programjait, tevékenységrendszerét.

A kérdőív kitöltése *nem kötelező, minden esetben anonim*. A kérdőív kitöltése kb. 15 percet vesz igénybe. A kérdőívet kérjük, hogy **2016. február 21-ig juttassa vissza számunkra**. Válaszadását előre is köszönjük!

ÜGYFÉLADATOK												
Kérjük, hogy a megfelelő négyzetbe tegyen X-et!												
Az Ön életkora?	18-23 év között	23-30 év között	31-40 év között	40 év felett								
Az Ön Neme?	Nő	Férfi										
Az Ön családi állapota?	Házass/élettársi kapcsolat	Egyedülálló										
Iskolai végzettsége?	Nincs	8 általános	Szakképzés	Érettségi	Felsőfokú							
Ön kerületi lakos?	Igen	Nem										
Gyermeke neme?	Leány	Fiú										
Gyermeke csoportja?	Kis	Középső	Nagy	Vegyes	Nemzetiségi							
AZ ÓVODA SZOLGÁLTATÁSAINAK ÉRTÉKELÉSE												
Az óvodai szolgáltatás jellemzői	Mennyire ért egyet az állítással?		Mennyire fontos Önnek az adott szempont?									
	Kérjük, hogy a megfelelő számot karikázza be!											
	1= egyáltalán nem... 6=teljes mértékben		1= egyáltalán nem... 6=nagyon... fontos									
1. Ügyintézés, problémakezelés	tájékoztatás,											
1A A beiratkozás során az ügyintézés gördülékeny	1	2	3	4	5	6	1	2	3	4	5	6

1B	<i>Az évkezdés során gyermekem megfelelő támogatást kap</i>	1 2 3 4 5 6	1 2 3 4 5 6
1C	<i>Az óvoda munkájáról, programjáról megfelelő tájékoztatást kapok</i>	1 2 3 4 5 6	1 2 3 4 5 6
1D	<i>Az óvodai élettel kapcsolatos kérdés, probléma esetén az óvoda munkatársai segítőkészek</i>	1 2 3 4 5 6	1 2 3 4 5 6
1E	<i>Gyermekem óvodán kívüli nevelésével kapcsolatos kérdés, probléma esetén az óvoda munkatársai segítőkészek</i>	1 2 3 4 5 6	1 2 3 4 5 6
1F	<i>Kérdés, probléma esetén az óvoda munkatársai hasznos segítséget nyújtanak</i>	1 2 3 4 5 6	1 2 3 4 5 6
1G	<i>Amikor szükséges, el tudom mondani a véleményemet, ezt meghallgatják és figyelembe veszik</i>	1 2 3 4 5 6	1 2 3 4 5 6
1H	<i>Úgy érzem, hogy szülőként megfelelő mértékben bevonnak az óvoda életébe</i>	1 2 3 4 5 6	1 2 3 4 5 6
1I	<i>Amikor a gyermekem gondban van, megfelelően figyelnek rá az óvodában</i>	1 2 3 4 5 6	1 2 3 4 5 6
1J	<i>Gyermekemmel megfelelően kommunikálnak az óvodában</i>	1 2 3 4 5 6	1 2 3 4 5 6
Az ügyintézés, kommunikáció és problémakezelés területén szerintem a következőket kell változtatni:			
2.	Gyermekem fejlődése az óvodában	Mennyire ért egyet az állítással?	Mennyire fontos Önnek az adott szempont?
2A	<i>Gyermekem érzelmi fejlődését megfelelően fejleszti az óvoda</i>	1 2 3 4 5 6	1 2 3 4 5 6
2B	<i>Gyermekem társas kapcsolatait és kapcsolat-teremtő képességét megfelelően fejlesztik</i>	1 2 3 4 5 6	1 2 3 4 5 6
2C	<i>Gyermekem mozgás-fejlődését megfelelően fejleszti az óvoda</i>	1 2 3 4 5 6	1 2 3 4 5 6

2D	Gyermekem kognitív képességeit megfelelően fejleszti az óvoda	1	2	3	4	5	6	1	2	3	4	5	6
2E	Gyermekem anyanyelvi készségeit megfelelően fejleszti az óvoda	1	2	3	4	5	6	1	2	3	4	5	6
2F	Gyermekem kreatív és művészi készségeit megfelelően fejleszti az óvoda	1	2	3	4	5	6	1	2	3	4	5	6
2G	Gyermekem megfelelő magatartás-mintákat sajátít el az óvodában	1	2	3	4	5	6	1	2	3	4	5	6
2H	Az óvodai foglalkozások köre változatos	1	2	3	4	5	6	1	2	3	4	5	6
2I	Az óvoda által nyújtott többlétszolgáltatások köre megfelelő	1	2	3	4	5	6	1	2	3	4	5	6
2J	Az óvodai csoport mérete megfelelő	1	2	3	4	5	6	1	2	3	4	5	6
2K	A megfelelő pihenés biztosított (pl. csendespihenő nyugodt légköre)	1	2	3	4	5	6	1	2	3	4	5	6
2L	Gyermekem fejlődése megfelelő az óvodában	1	2	3	4	5	6	1	2	3	4	5	6

Az óvoda gyermekem fejlődésével kapcsolatos munkáján szerintem a következőket kell változtatni:

3.	Óvodai tevékenység értékelése	Mennyire kedveli gyermeke az adott tevékenységet?	Mennyire fontos Önnek az adott tevékenység?										
3A	Irodalom (versek, mesék)	1	2	3	4	5	6	1	2	3	4	5	6
3B	Kézműves foglalkozások	1	2	3	4	5	6	1	2	3	4	5	6
3C	Testmozgás (sport, torna, tánc stb.)	1	2	3	4	5	6	1	2	3	4	5	6
3D	Múzeum és színház látogatás	1	2	3	4	5	6	1	2	3	4	5	6
3E	Természetismeret (pl. kirándulás)	1	2	3	4	5	6	1	2	3	4	5	6
3F	Egészséges táplálkozásra nevelés	1	2	3	4	5	6	1	2	3	4	5	6

3G	Készségfejlesztések (beszéd, érzékszervi)	1	2	3	4	5	6	1	2	3	4	5	6
3H	Ének-zene	1	2	3	4	5	6	1	2	3	4	5	6
3I	Aktív nevelési időn belüli tevékenységek általában	1	2	3	4	5	6	1	2	3	4	5	6
3J	Aktív nevelési időn kívüli (többllet) szolgáltatások általában	1	2	3	4	5	6	1	2	3	4	5	6

Az óvoda – aktív nevelési időn belüli – tevékenységein szerintem a következőket kell változtatni:

Milyen további, az aktív nevelési időn kívüli (térítésköteles) szolgáltatást venne igénybe szívesen?

4.	Speciális szükségletek	Mennyire ért egyet az állítással?						Mennyire fontos Önnek az adott szempont?					
4A	Gyermekem speciális étkezési szükségleteire figyelemmel vannak	1	2	3	4	5	6	1	2	3	4	5	6
4B	Gyermekem speciális mozgásfejlődési szükségleteire figyelemmel vannak	1	2	3	4	5	6	1	2	3	4	5	6
4C	Gyermekem speciális egészségügyi szükségleteire figyelemmel vannak	1	2	3	4	5	6	1	2	3	4	5	6
4D	Gyermekem speciális érzelmi-társas szükségleteire figyelemmel vannak	1	2	3	4	5	6	1	2	3	4	5	6

A speciális szükségletek kielégítésén szerintem a következőket kell változtatni:

5.	Nyitvatartás és megközelíthetőség	Mennyire ért egyet az állítással?						Mennyire fontos Önnek az adott szempont?					
5A	Az óvoda nyitvatartása megfelelő	1	2	3	4	5	6	1	2	3	4	5	6
5B	Az óvoda közlekedési megközelíthetősége (pl. parkolás) megfelelő	1	2	3	4	5	6	1	2	3	4	5	6

A nyitvatartáson és megközelíthetőségen szerintem a következőket kell változtatni:

6.	Étkezés, létesítmény és eszközpark	Mennyire ért egyet az állítással?	Mennyire fontos Önnek az adott szempont?
6A	<i>Gyermekem az óvodában jó minőségű ételt kap</i>	1 2 3 4 5 6	1 2 3 4 5 6
6B	<i>Gyermekem az óvodában elegendő ételt kap megfelelő rendszerességgel</i>	1 2 3 4 5 6	1 2 3 4 5 6
6C	<i>Gyermekem az óvodában egészséges ételt (zöldség, gyümölcs stb) kap</i>	1 2 3 4 5 6	1 2 3 4 5 6
6D	<i>Napközben a megfelelő mennyiségű és minőségű folyadék biztosított</i>	1 2 3 4 5 6	1 2 3 4 5 6
6E	<i>Az óvoda épületének általános színvonala jó</i>	1 2 3 4 5 6	1 2 3 4 5 6
6F	<i>A csoportszobák színvonala megfelelő</i>	1 2 3 4 5 6	1 2 3 4 5 6
6G	<i>A közös helységek színvonala (étkező, WC) jó</i>	1 2 3 4 5 6	1 2 3 4 5 6
6H	<i>Az udvar, a zöldterületek színvonala megfelelő</i>	1 2 3 4 5 6	1 2 3 4 5 6
6I	<i>Az eszközök és játékok színvonala megfelelő</i>	1 2 3 4 5 6	1 2 3 4 5 6
6J	<i>Gyermekem biztonságban van az óvodában</i>	1 2 3 4 5 6	1 2 3 4 5 6

Az étkeztetésen, a létesítményen és az eszközökön szerintem a következőket kell változtatni:

7.	Általános értékelés	Mennyire ért egyet az állítással?	Mennyire fontos Önnek az adott szempont?
7A	<i>Az óvodai alapítványba fizetett hozzájárulás megfelelő módon van felhasználva</i>	1 2 3 4 5 6	1 2 3 4 5 6
7B	<i>Gyermekem jól érzi magát az óvodában</i>	1 2 3 4 5 6	1 2 3 4 5 6

7C	<i>Gyermekemet szerető, törődő környezet veszi körül az óvodában</i>	1	2	3	4	5	6	1	2	3	4	5	6
7D	<i>Az óvodától összességében azt kapjuk, amire előzetesen számítottunk</i>	1	2	3	4	5	6	1	2	3	4	5	6
7E	<i>Az óvoda szolgáltatásaival összességében mennyire elégedett?</i>	1	2	3	4	5	6	1	2	3	4	5	6

A kérdőívben felsorolt megállapítások közül (2. oszlop) melyik három a legfontosabb az Ön számára? Kérjük, adja meg a megállapítás sorszámát (pl. 5G, 6C)!

Egyéb olyan javaslat, amelyet fontosnak tart, de a fentiekben még nem mondta el:

Köszönjük közreműködését!